



**MOTOBECANE
MOTOCONFORT**

PIÈCES DÉTACHÉES

Mobylette



Types **85 N**
 88

Le présent catalogue ne concerne que les machines fabriquées depuis le 10-5-70.

Pour les machines fabriquées avant cette date, consultez notre édition précédente en votre possession.

TRÈS IMPORTANT

COMMANDES TÉLÉPHONIQUES

Nous prions instamment nos Agents de n'utiliser le téléphone que pour des petites commandes de dépannage d'extrême urgence.

1° Toutes les commandes téléphoniques enregistrées avant 11 h. 30 pour expédition gare et avant 15 h. pour expédition poste sont, dans la mesure maximum possible, expédiées le jour même.

Afin d'obtenir toute satisfaction auprès de notre Service Pièces Détachées, nous vous prions de bien vouloir prendre connaissance des conseils qui vous sont rappelés ci-dessous :

2° En raison du caractère exceptionnel de ces commandes, nous regrettons de vous informer qu'aucune réclamation résultant d'une interprétation imparfaite ne pourra être prise en considération.

3° Toutefois, sur votre demande, nous pourrions attendre confirmation de votre ordre par écrit, afin de permettre une vérification avant envoi.

ENLÈVEMENT DES COMMANDES PIÈCES DÉTACHÉES EN NOS MAGASINS

1° Les commandes CSD doivent nous parvenir un minimum de 5 jours ouvrables avant enlèvement.

48 heures pour les commandes ordinaires.

2° N'omettez pas de nous préciser la date et l'heure de l'enlèvement probable.

ÉTABLISSEMENT DES BONS DE COMMANDES

1° Nous tenons à votre disposition des carnets de bons de commande suivant modèle ci-contre.

2° Lors d'une commande de pièce quelle qu'elle soit, n'oubliez pas de bien indiquer :


- Le numéro,
- La désignation exacte,
- Le type exact de la machine intéressée,
- Les numéros cadre et moteur dans le cas d'un dépannage.

3° Attention, votre bon de commande ne devra mentionner aucune correspondance.

Si vous avez à nous entretenir de sujets différents, à savoir :

- Demandes de renseignements techniques,
- Demandes de renseignements commerciaux,
- Commandes de machines,
- Instructions pour réparations,
- Réponses diverses, etc...

Traitez chacun d'eux SUR UN FEUILLET SÉPARÉ, joint le cas échéant à votre bon de commande afin d'éviter des frais supplémentaires de correspondance. En procédant ainsi, votre commande ne sera pas retardée et il sera donné suite rapidement aux questions diverses, autres, par les services intéressés.

1	2	3	4	1	CACHET AGENT
Bon de Commande Pièces Détachées du _____					
					
<small>Société Anonyme au Capital de 41.435 150 F</small> SERVICE DES PIÈCES DÉTACHÉES 13, Rue Beaurepaire — 93 - PANTIN <small>R.C. Seine 54 B 7011 — 845 97-94, 97-67 — C.C.P. PARIS 1597-97</small>					
DATE D'ENLÈVEMENT : _____					
GARE : _____					B 05
TYPE DE MACHINE		NUMÉRO DE LA PIÈCE	NOMBRE DE PIÈCES	NOMBRE DE SACHETS	DÉSIGNATION

ATTENTION. - Il est de votre intérêt, afin d'éviter toute erreur d'interprétation des pièces détachées commandées de respecter les instructions ci-dessous :

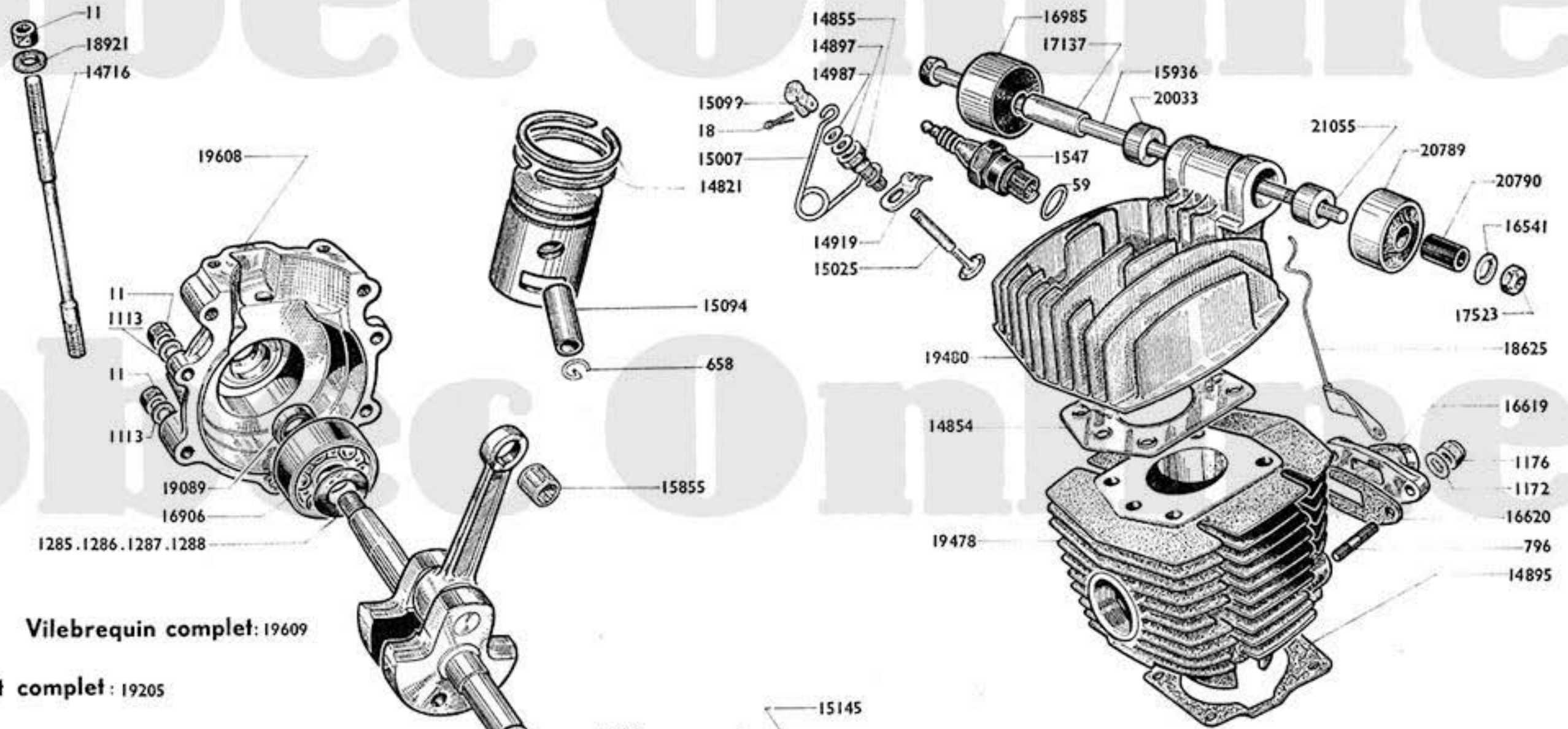
- 1° **Écrire lisiblement.**
- 2° **Respecter les colonnes.**
- 3° **Ne rien mettre dans les colonnes hachurées, celles-ci sont réservées au Service d'Enregistrement des Pièces Détachées. La rapidité d'exécution de vos commandes est dépendante de la clarté de ce bon.**

SOMMAIRE

PAGE	DÉSIGNATION	PAGE	DÉSIGNATION
2	Moteur articulation	12	Fourche pour phare trapézoïdal
3	Appariage piston - cylindre	13	Fourche pour phare rectangulaire
4	Embrayage « DIMOBY » (85 N).....	14	Pédalier - tendeur de chaîne - chaînes
5	Changement de vitesse (88)	15	Guidon - poignée tournante - commandes
6	Volant magnétique (85 N - 88).....	16	Phare rectangulaire
7	Carburateur AR2-12 - Régl. 705 (88).....	17	Phare trapézoïdal
8	Carburateur AR2-10 - Régl. 707 (85 N).....	18	Suspension arrière
9	Partie cycle	19	Selle
10	Moyeu avant « grande collerette »	20	Compteur
11	Moyeu arrière « grande collerette »	21	Tablier - fixation

MOBYLETTE

Types 85 N - 88



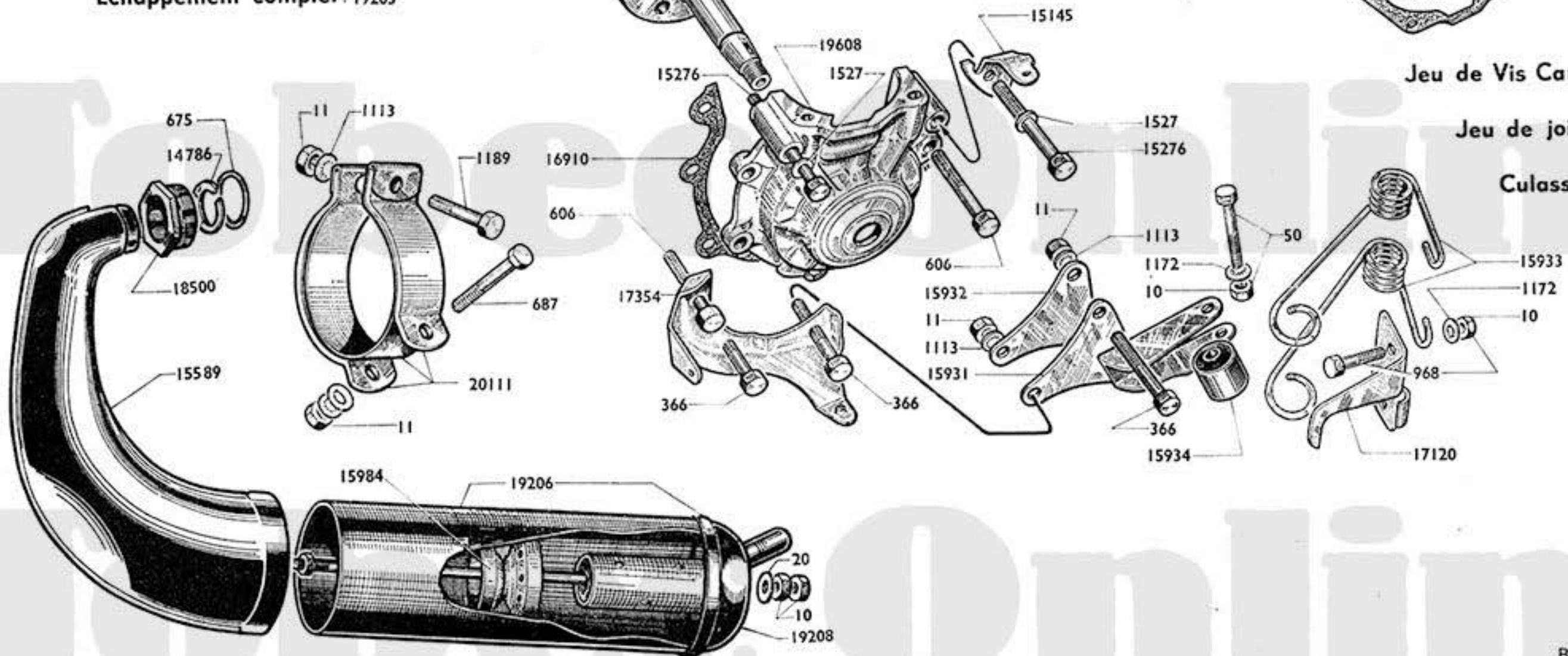
Vilebrequin complet: 19609

Echappement complet: 19205

Jeu de Vis Carter moteur: 18568

Jeu de joints moteur: 16912

Culasse complète: 19480



MOBYLETTE Types 85 N - 88

MOTEUR - ARTICULATION - ÉCHAPPEMENT

Numéro pièces	Nbre de pièces	DESIGNATION	Prix unitaire Vente détail	Numéro pièces	Nbre de pièces	DESIGNATION	Prix unitaire Vente détail
MOTEUR - ARTICULATION							
10	2	Ecrou de 6×100	(C.)	16624	1	Cage à galets de tête de bielle - Non illustrée	
11	6	Ecrou de 7×100	(C.)	16906	2	Roulement de vilebrequin 16×42×13	
18	1	Goupille de décompresseur 1,5×15	(C.)	16909	S.E.	Moteur complet (88)	
20	2	Rondelle plate ø6	(C.)	16910	1	Joint de carter moteur (papier)	(C.)
50	1	Boulon axe silentbloc de ressort 6×100×32	(C.)	16912	S.E.	Jeu de joints moteur	
53	2	Clou cannelé ø2,5	(C.)	16967		Cale alu de cylindre 2/10	(C.)
59	1	Joint de bougie	(C.)	16968		Cale alu de cylindre 4/10	(C.)
366	3	Boulon de 7×100×47	(C.)	16985	1	Flexibloc d'articul. sup. moteur 8×32×23,2×18	
606	2	Boulon de 7×100×35	(C.)	17120	1	Patte de butée de ressorts tendeur	
658	2	Frein d'axe de piston	(C.)	17137	1	Entretoise droite articul. sup. moteur droit	
796	2	Goujon de pipe d'admission 6×100×30	(C.)	17354	1	Patte double fix. carter protection « DIMOBY » (88)	
968	2	Boulon fixation des ressorts 6×100×20	(C.)	17523	1	Ecrou « NYLSTOP » ø8×100 du boulon articul. sup. moteur	(C.)
1113	5	Rondelle « NOMEL » ø7 ^m / _m	(C.)	18568	S.E.	Jeu de vis et boulons carter moteur	
1172	4	Rondelle « NOMEL » ø6 ^m / _m	(C.)	18625	1	Guide canalisation H.T.	(C.)
1176	2	Ecrou « NYLSTOP » ø6×100	(C.)	18921	4	Rondelle de contact culasse 7,2×14×10/10	(C.)
1285		Cale régl. vilebrequin ø18,9×24×1/10	(C.)	19089	2	Joint anti-fuite carter moteur	(C.)
1286		Cale régl. vilebrequin ø18,9×24×2/01	(C.)	19478	S.E.	Cylindre avec piston complet ajusté (sans pipe adm.)	
1287		Cale régl. vilebrequin ø18,9×24×3/10	(C.)	19479	1	Culasse nue à bossage d'articulation	
1288		Cale régl. vilebrequin ø18,9×24×5/10	(C.)	19480	S.E.	Culasse complète avec décompresseur	
1527	6	Rondelle « ONDUFLEX » ø7 (zinguées)	(C.)	19608	1	Carter moteur avec joints anti fuite	
1547	1	Bougie de 14 avec joint		19609	S.E.	Vilebrequin complet	
14716	4	Goujon assembl. cylindre et culasse ø7 L = 128	(C.)	20033	1	Entretoise droite d'articulation sup. moteur	
14721	S.E.	Décompresseur complet		20789	1	Silentbloc gauche 11×32×23,2×18	
NOTA	S.E.	Piston complet ø39,00 (1)		20790	1	Isolateur thermique	
14821	2	Segment largeur = 2 ^m / _m	(C.)	21016	S.E.	Moteur complet (85N)	
14854	1	Joint de culasse	(C.)	21055	1	Entretoise gauche	
14855	1	Douille ou corps de décompresseur		21294	1	Plaque matricule N.M. (non illustrée)	
14895	1	Joint de cylindre	(C.)	ÉCHAPPEMENT			
14897	1	Joint de soupape décompresseur	(C.)	10	2	Ecrou de 6×100	(C.)
14919	1	Patte d'ancrage (câble décompresseur)		11	1	Ecrou de 7×100	(C.)
14987	1	Rondelle du joint de soupape	(C.)	20	1	Rondelle plate ø6	(C.)
15007	1	Ressort de décompresseur		675	1	Joint de tromblon échappement	(C.)
15025	1	Soupape de décompresseur	(C.)	687	1	Boulon fix. pot d'échappement 6×100×29	
15094	1	Axe de piston		1113	1	Rondelle « NOMEL » ø7	(C.)
15099	1	Chape de soupape de décompresseur	(C.)	1189	1	Boulon fix. pot échappement 71×100×52	
15145	1	Patte supérieure de carter de protection « DIMOBY »		14786	1	Anneau de butée d'écrou échappement	
15276	2	Vis de 7×125×50		15589	1	Cintre tromblon d'échappement	
15855	1	Douille d'aiguilles pied de bielle	(C.)	15929	1	Entretoise inf. gousset pot d'échappement L = 30 ^m / _m - Non illustrée	
15931	1	Patte inférieure fix. moteur côté gauche		15984	1	Chicane de pot d'échappement	
15932	1	Patte inférieure fix. moteur côté droit		18500	1	Ecrou échappement	
15933	1	Jeu de deux ressorts tendeurs		19205	S.E.	Echappement complet	
15934	1	Flexibloc de ressort 6×20×22×16		19206	S.E.	Pot échappement complet	
15936	1	Boulon articul. sup. moteur 8×100×146		19207	1	Corps de pot d'échappement	
16541	1	Rondelle plate	(C.)	19208	1	Sortie embout d'échappement	
16619	1	Pipe admission - (Voir NOTA)		20111	1	Collier de pot d'échappement (3 pièces)	
16620	1	Joint de pipe admission	(C.)				
16623	S.E.	Embiellage complet					

(1) **NOTA** - Pour les références des différents pistons voir tableau page 3.

(2) **NOTA 16619** - Cette référence est valable pour la pipe d'admission AV ou AU 88, pour le type 85 N voir tubulure N° 16673.

C = pièces conditionnées, pour quantité voir tarif.

MOBYLETTE Types 85 N - 88

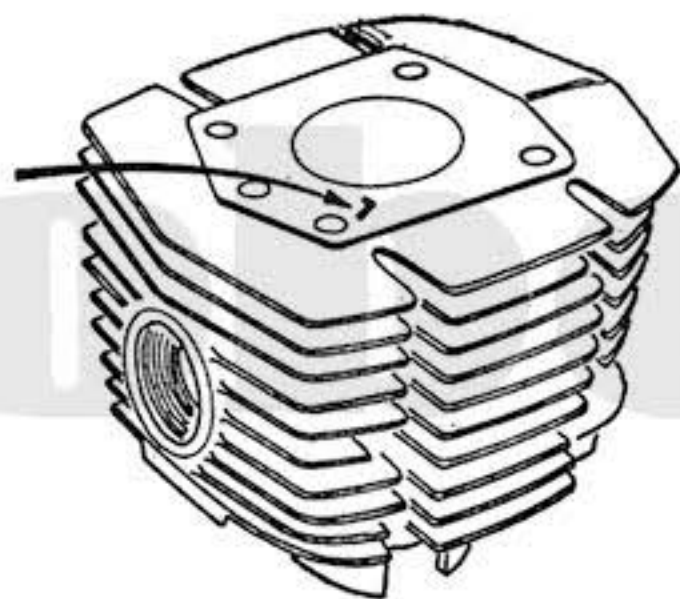
APPARIAGE PISTON - CYLINDRE

L'appariage "Piston-cylindre" des Mobylettes est fait suivant un code représenté par une lettre frappée sur la face supérieure du cylindre.

Pour toute commande de piston seul, il est nécessaire de nous donner la lettre avec le N° (voir tableau).

Les cylindres ne sont jamais fournis seuls.

Parfois certains moteurs ont pu être équipés d'un cylindre + 2/10°, pour des raisons de fabrication, ceci étant exceptionnel. Le chiffre **2** précède la lettre d'identification. Nous commander spécialement pour ces moteurs les pistons en précisant le chiffre **2** et la lettre.



Emplacement du repère sur le cylindre

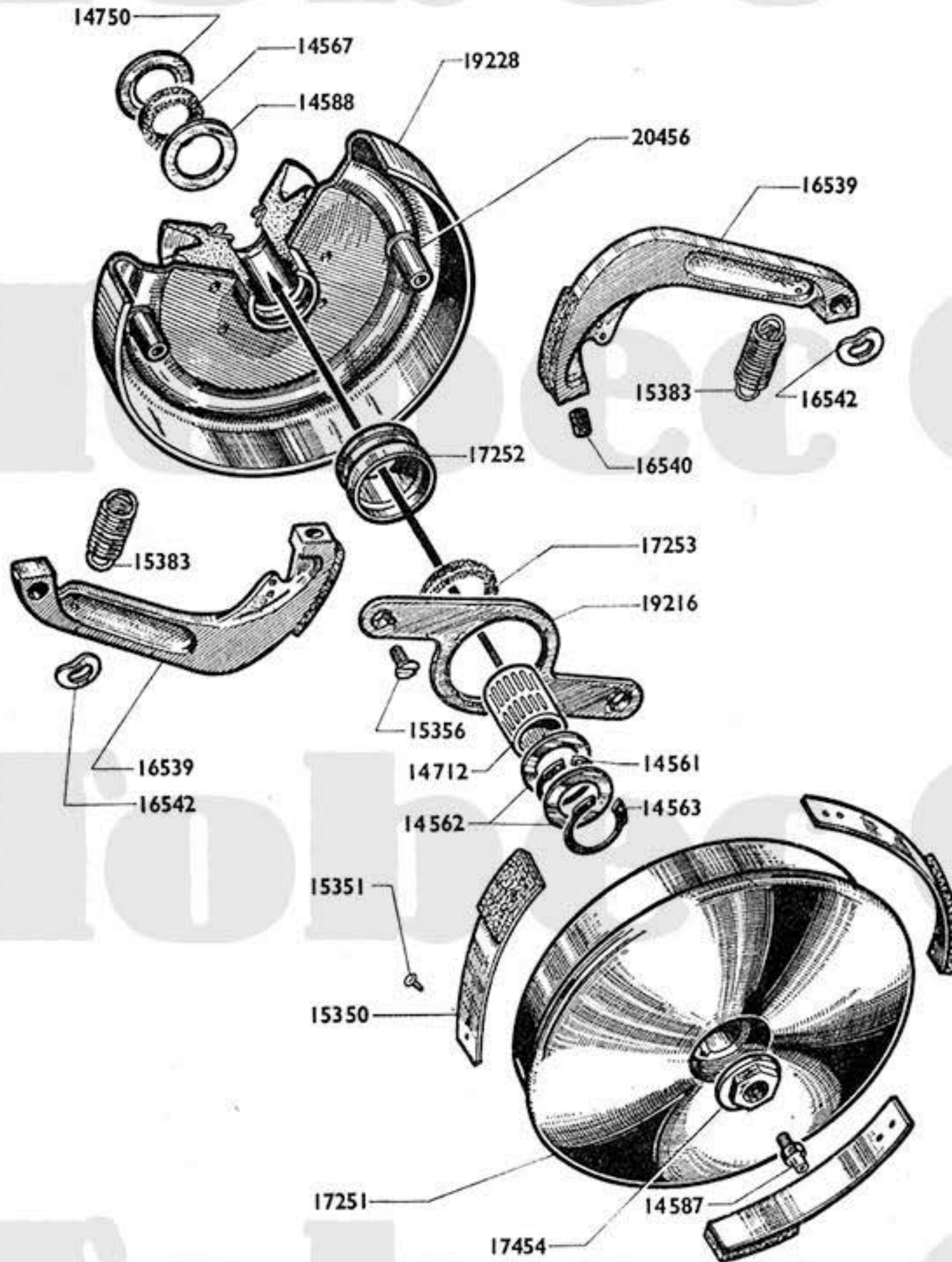
EXEMPLE :

Pour le cylindre marqué L,
nous commander le piston N° 21250

REPÈRE	Ø PISTON	NUMÉRO P. D.
A	38 - 940	21.240
C	- - 950	21.242
E	- - 960	21.244
G	- - 970	21.246
J	- - 980	21.248
L	- - 990	21.250
N	39 - 000	21.252
P	- - 010	21.254

MOBYLETTE Type 85 N

EMBRAYAGE "DIMOBY"



Numéro pièces	Nbre de pièces	DESIGNATION	Prix unitaire Vente détail
14561	1	Truarc extérieur $\varnothing 15$	(C.)
14562	2	Joue latérale embrayage	(C.)
14563	1	Truarc intérieur $\varnothing 22$	(C.)
14567	1	Feutre intérieur d'embrayage	(C.)
14587	1	Graisseur $\varnothing 4 \times 75$	(C.)
14588	1	Rondelle derrière feutre	(C.)
14712	1	Cartouche d'aiguilles 15×19 L = 22	(C.)
14750	1	Cache poussière intérieur embrayage 8/10	(C.)
14931	1	Cale d'embrayage 10/100	(C.)
14932	1	Cale d'embrayage 25/100	(C.)
14933	1	Cale d'embrayage 40/100	(C.)
15350	3	Ressort avec férodo	(C.)
15351	6	Rivet de ressort	(C.)
15356	2	Vis de contre flasque embrayage $4 \times 75 \times 14$...	(C.)
15383	2	Ressort de masselotte	(C.)
16539	2	Masselotte avec garniture	(C.)
16540	2	Butée de masselotte	(C.)
16542	2	Rondelle ressort de colonnette \varnothing int. = $8 \frac{m}{m}$	(C.)
17250	S.E.	Embrayage compl. (poulie pour cour. 14×7)	
17251	1	Tambour avec moyeu et ressorts	
17252	1	Pare huile	
17253	1	Feutre extérieur d'embrayage	(C.)
17454	1	Ecrou de blocage tambour $\varnothing 11 \frac{m}{m}$	
19216	1	Contre flasque	
19228	1	Flasque avec moyeu, colonnettes et poulie (courroie de 14×7)	
20456	2	Colonnette à river. Long. sous collerette = $13 \frac{m}{m}$	

Depuis NOVEMBRE 70, nos embrayages sont montés sans clavette.

Du fait que l'on peut monter indifféremment les tambours avec ou sans clavette, il n'a pas été pris de références nouvelles. Cependant, nous recommandons, dans le cas de montage sans clavetage :

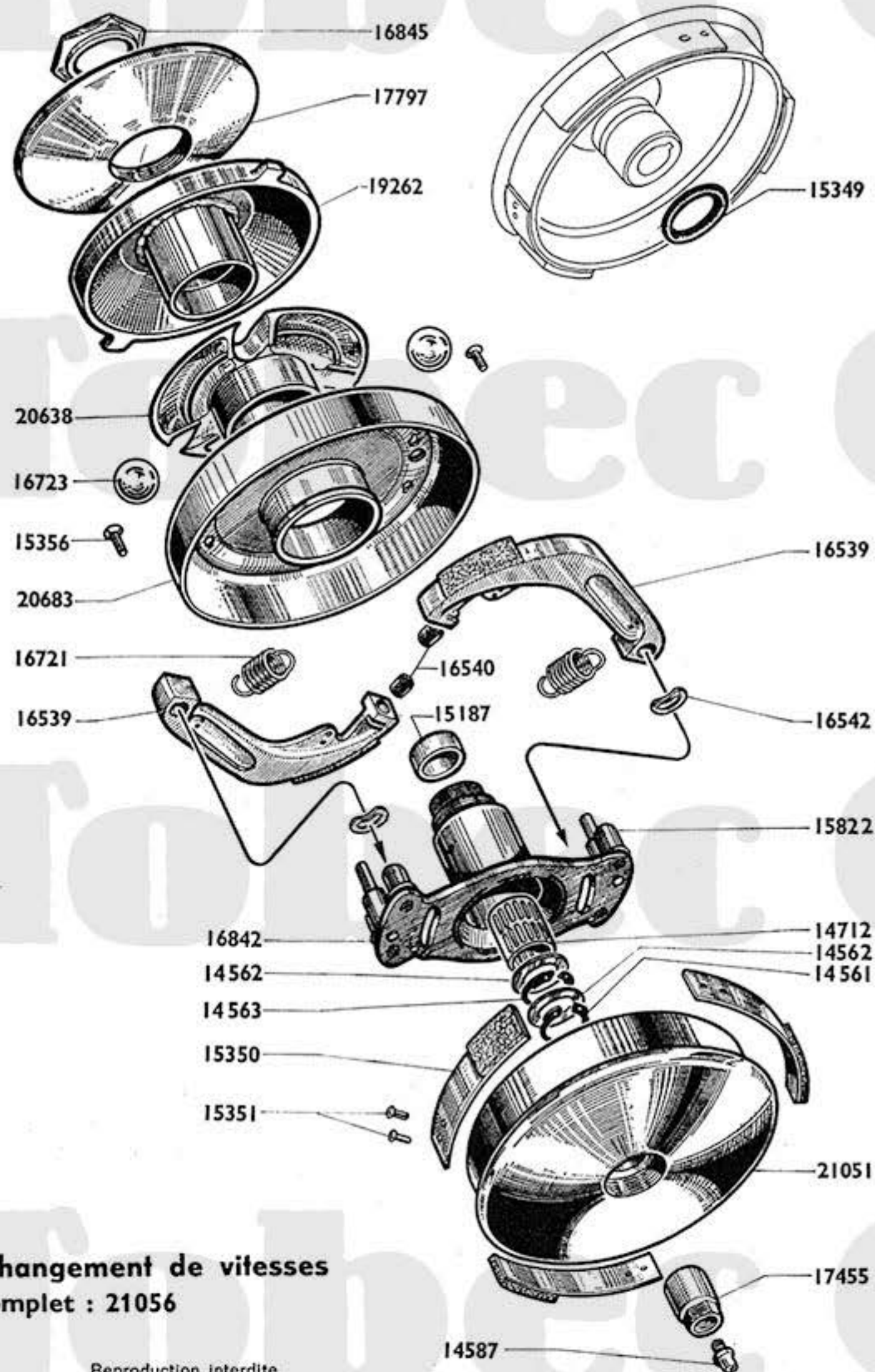
- 1° de coller l'écrou à l'OMNIFIT suivant la note d'information 10056 en votre possession.
- 2° de serrer l'écrou 17454 à 3 Mkg.

MOBYLETTE Type 88

CHANGEMENT DE VITESSES

VARIATEUR SANS CLAVETTE

Montage à partir de NOVEMBRE 70



**Changement de vitesses
complet : 21056**

Reproduction interdite

Pour ce genre de montage il est impératif

1° de coller l'écrou 17455 à l'OMNIFIT suivant la note d'information 10056 en votre possession ;

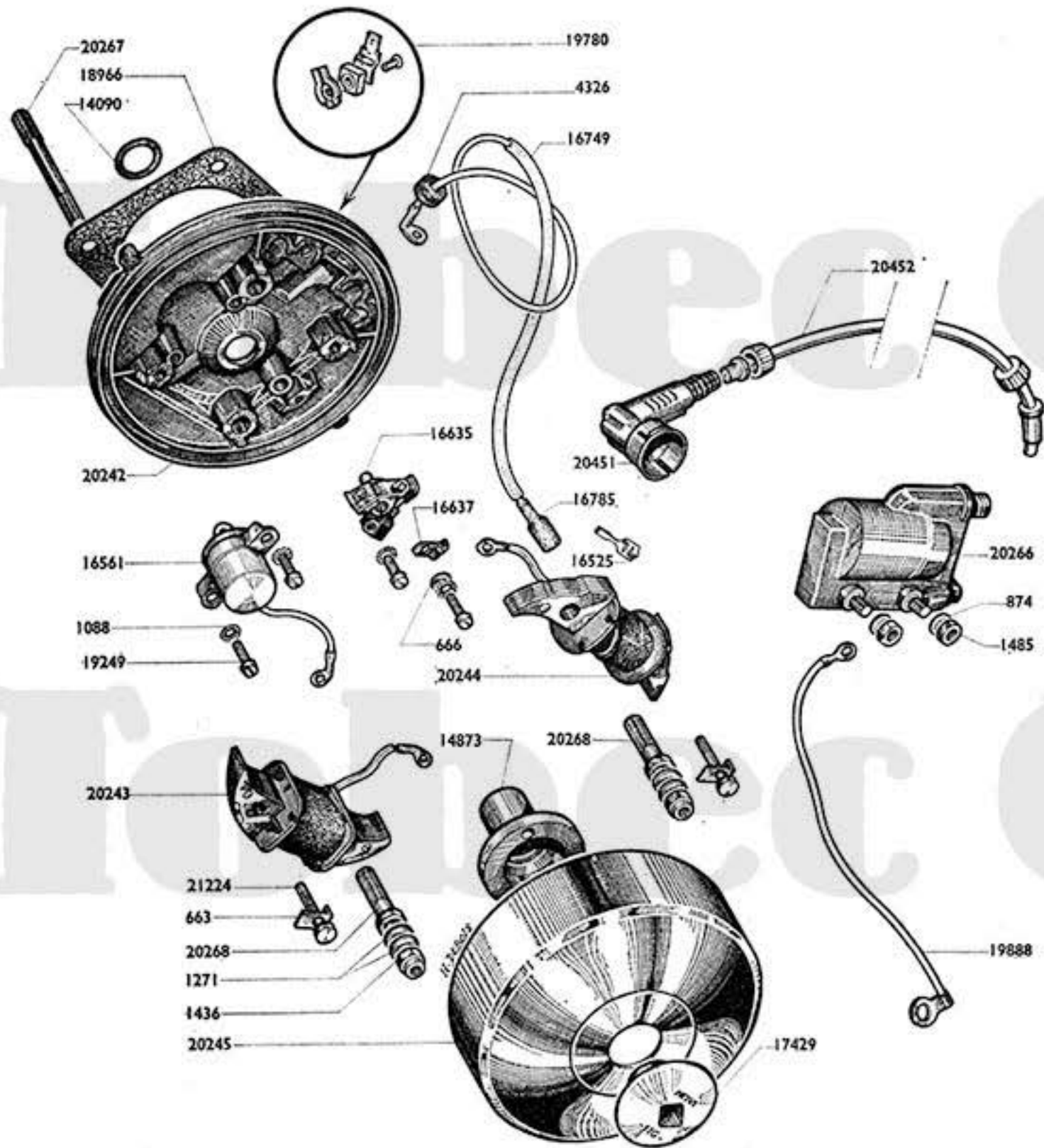
2° de serrer ce même écrou à 3 Mkg.

Nous recommandons de continuer à immobiliser par clavetage les anciens tambours possédant une rainure.

Numéro pièces	Nbre de pièces	DESIGNATION	Prix unitaire Vente détail
14561	1	Truarc extérieur $\varnothing 15$	(C.)
14562	2	Joue latérale embrayage	(C.)
14563	1	Truarc intérieur $\varnothing 22$	(C.)
14587	1	Graisseur $\varnothing 4 \times 75$	(C.)
14712	1	Cartouche d'aiguilles $15 \times 19 - L = 22$	(C.)
15187	1	Bouchon de moyeu d'embrayage	
15349	1	Joint du tambour	
15350	3	Ressort avec férodo	(C.)
15351	6	Rivet de ressort	(C.)
15356	4	Vis de fix. de la joue $4 \times 75 \times 14$	(C.)
15822	4	Axe d'embrayage (colonnnette à river)	
16539	2	Masselotte avec garniture	(C.)
16540	2	Butée de masselotte	(C.)
16542	2	Rondelle ressort de colonnnette \varnothing int. = $8\frac{3}{8}$	
16721	2	Ressort de masselotte	(C.)
16723	3	Bille de variateur $\varnothing 13,49$	(C.)
16842	1	Moyeu d'embrayage	
16845	1	Contre-écrou blocage joue fixe $\varnothing 25 \times 100$ (à gauche)	
17455	1	Écrou de blocage tambour $\varnothing 11 \times 100$ (à droite)	
17797	1	Joue fixe de poulie (vissée) F. INT. = 27×100 (à droite)	
19262	1	Joue mobile de poulie nue	
20638	1	Cage des billes (nylon) épais. totale = $23,5\frac{3}{8}$	
20683	1	Joue avec cloche et pare-huile	
21051	1	Tambour avec ressorts	
21056	S.E.	Changement de vitesse complet (sans clavette)	

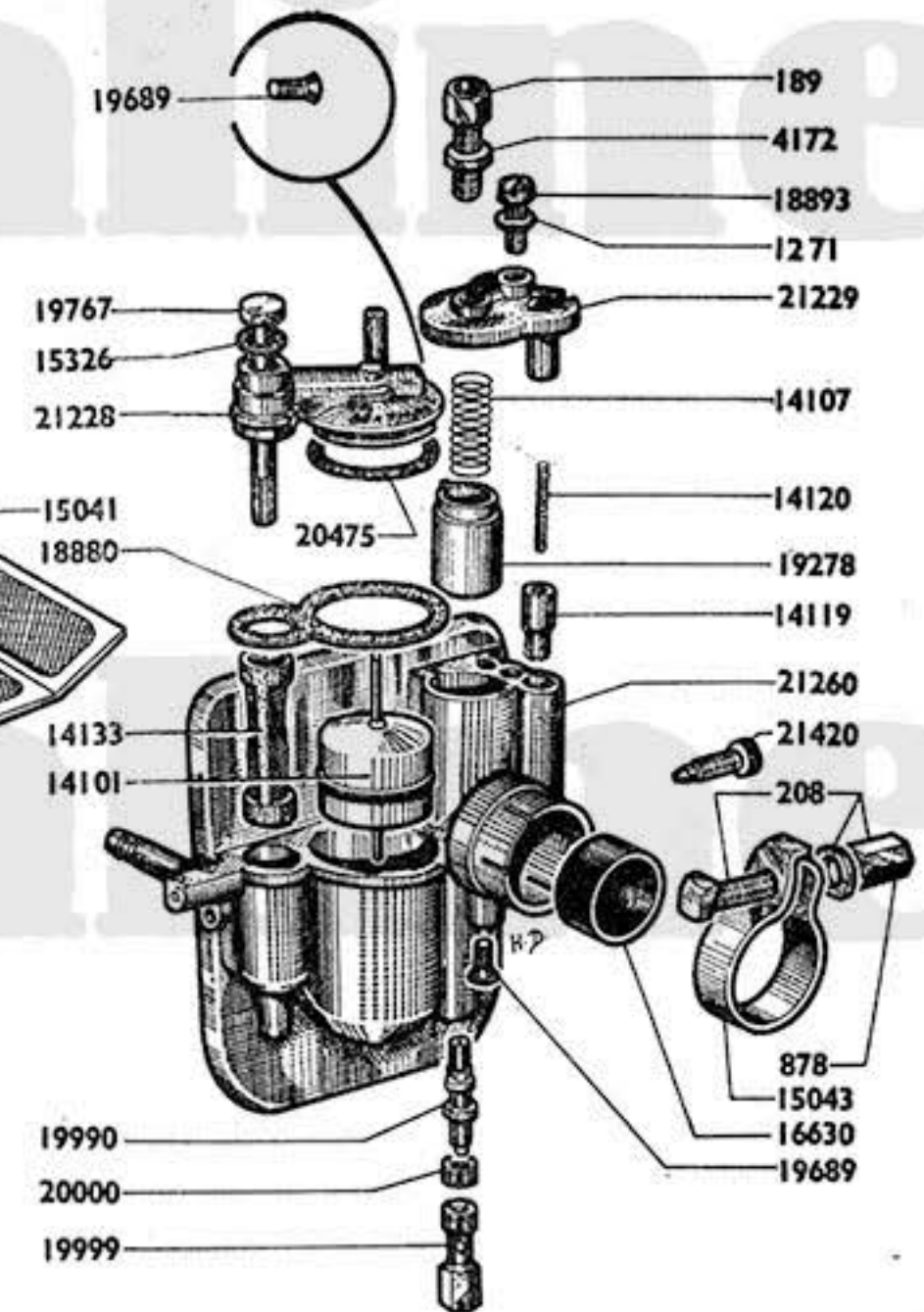
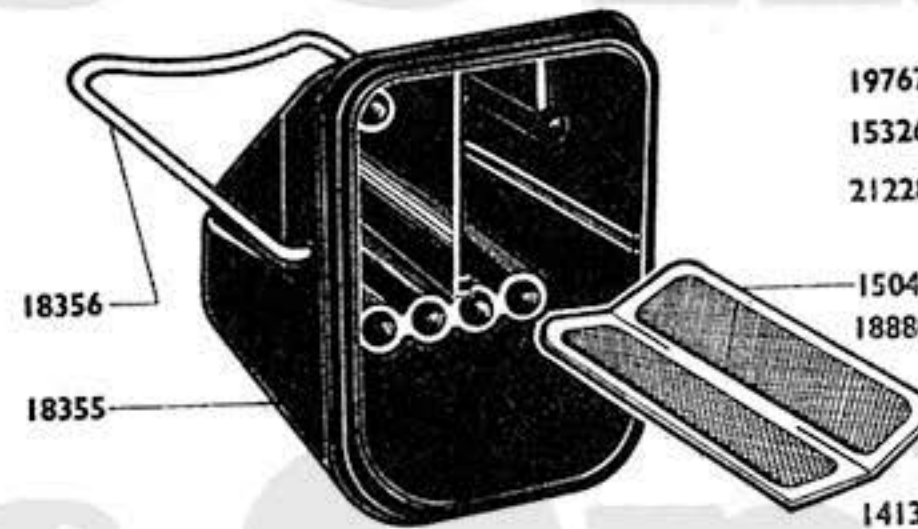
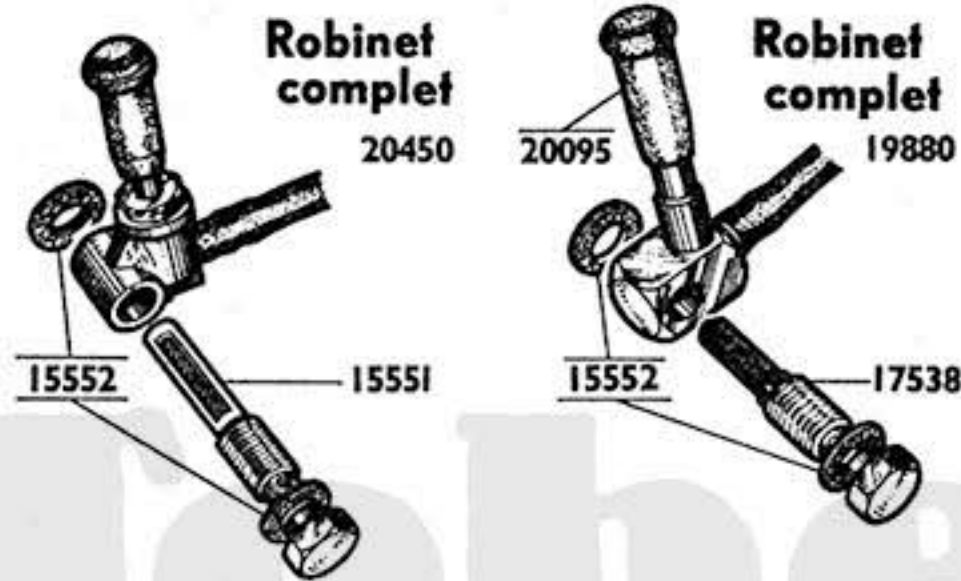
C = pièces conditionnées, pour quantité voir tarif.

VOLANT MAGNÉTIQUE 8 watts



Numéro pièces	Nbre de pièces	DESIGNATION	Prix unitaire Vente détail
663	2	Frein de vis blocage induit	(C.)
874	2	Rondelle « NOMEL » $\varnothing 5\frac{m}{m}$	(C.)
943	3	Rondelle « GROWER » $\varnothing 4\frac{m}{m}$	(C.)
1271	4	Rondelle « BELLEVILLE » $\varnothing 5\frac{m}{m}$	(C.)
1436	2	Ecrou « NYLSTOP » $\varnothing 5\frac{m}{m} \times 80$	(C.)
1485	2	Ecrou 5x80	(C.)
4326	1	Passe fil caoutchouc	(C.)
14090	1	Rondelle d'étanchéité volant	(C.)
14873	1	Came	(C.)
16512	1	Vis creuse $\varnothing 7,5 \times 100 - L = 24\frac{m}{m}$ (blocage induit)	(C.)
16525	1	Cosse pour borne d'éclairage et bobine ext...	(C.)
16561	1	Condensateur	(C.)
16635	S.E.	Rupteur complet	(C.)
16637	1	Levier de réglage du rupteur	(C.)
16749	1	Fil de jonction rupteur-bobine	(C.)
16785	2	Embout caoutchouc	(C.)
17429	1	Ecrou de blocage volant $\varnothing 11\frac{m}{m} \times 100$ à gauche	(C.)
18966	1	Joint papier carter volant	(C.)
19249	4	Vis de $4 \times 70 - L = 10\frac{m}{m}$	(C.)
19780	1	Borne d'éclairage complète	(C.)
19888	1	Fil de masse	(C.)
20240	S.E.	Volant magnétique complet	(C.)
20241	S.E.	Plateau de volant complet	(C.)
20242	1	Plateau volant nu	(C.)
20243	1	Induit d'alimentation	(C.)
20244	1	Induit d'éclairage	(C.)
20245	1	Rotor (marqué «C»)	(C.)
20266	1	Bobine ext. complète sans fil	(C.)
20267	2	Goujon fix. plat. de volant	(C.)
20268	1	Vis creuse $\varnothing 7,5 \times 100 - L = 22\frac{m}{m}$ (blocage induit)	(C.)
20451	1	Antiparasite	(C.)
20452	1	Fil H.T. avec un embout surmoulé ($L = 175\frac{m}{m}$)	(C.)
21224	2	Vis $\varnothing 4 \times 70 \times 23\frac{m}{m}$ (blocage induit)	(C.)

MOBYLETTE Type 88



CARBURATEUR "GURTNER"

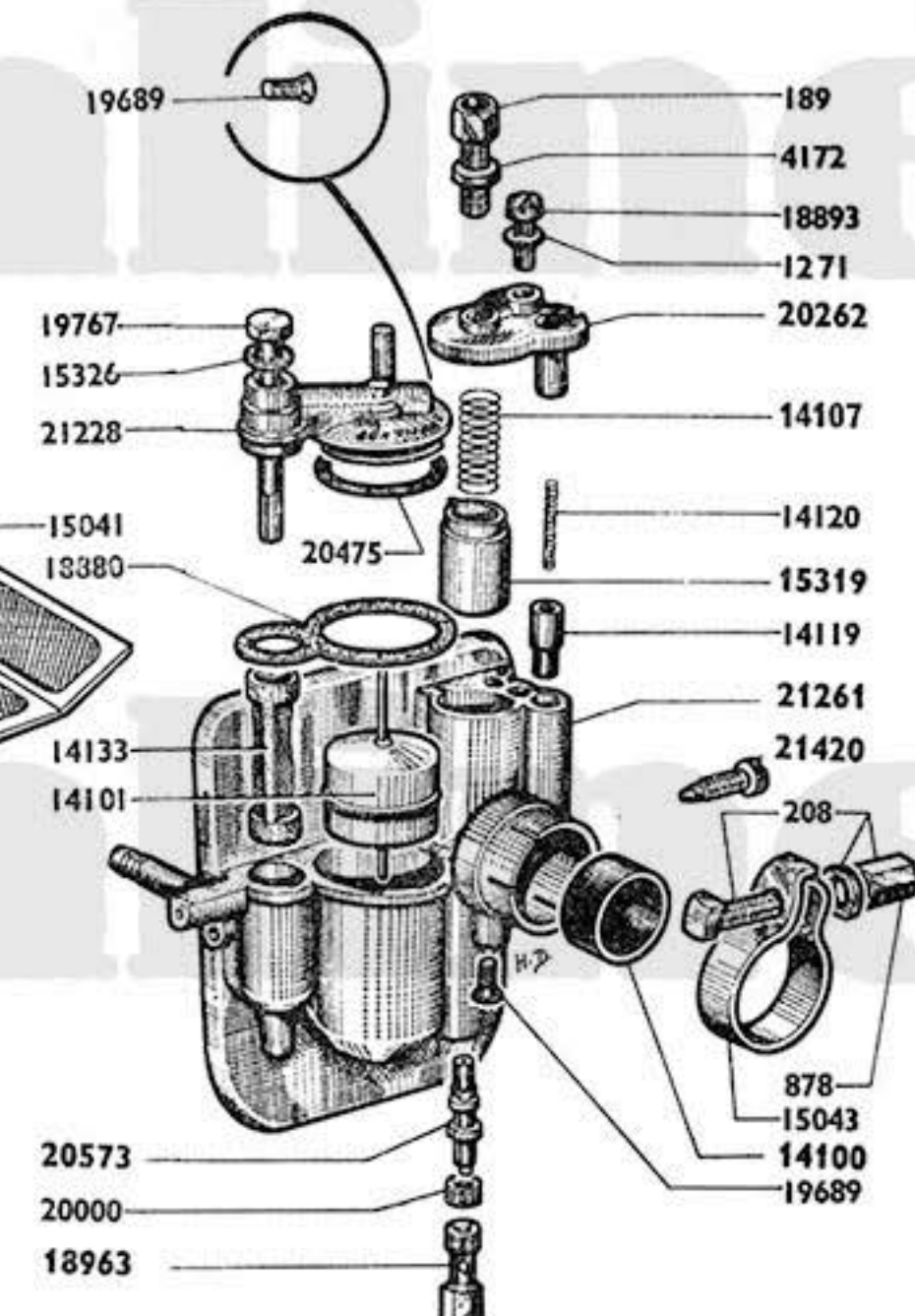
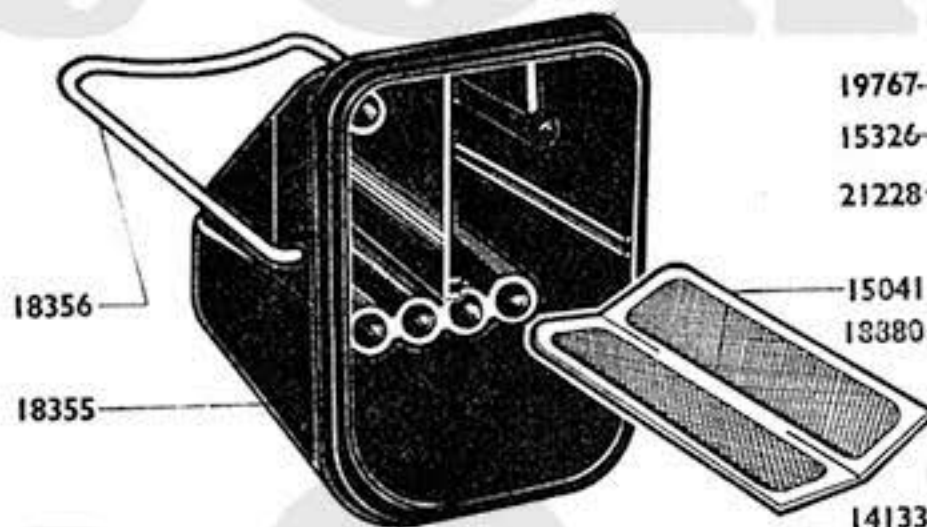
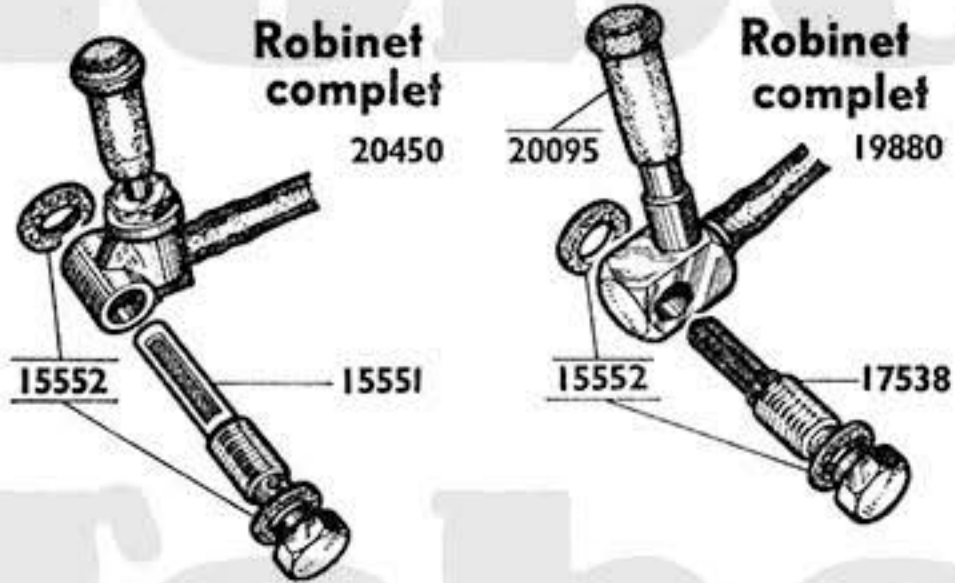
Type AR 2-12 - Réglage 705 - 20026

C = pièces conditionnées, pour quantité voir tarif.

Reproduction interdite

Número pièces	Nbre de pièces	DESIGNATION	Prix unitaire Vente détail	Número pièces	Nbre de pièces	DESIGNATION	Prix unitaire Vente détail
TUBULURE ESSENCE							
15497	1	Tubulure essence caoutchouc		14120	1	Ressort de volet starter	(C.)
15514	2	Collier de tubulure essence sur robinet		14133	1	Filtre essence	
ROBINET ESSENCE (Modèle à pousser)							
17538	1	Vis avec filtre coupelle et joint fix. robinet	(C.)	15041	1	Treillis filtre du boîtier	(C.)
19880	S.E.	Robinet essence complet avec fixation et tubulure	(C.)	15043	1	Collier de carburateur	(C.)
20095	1	Bouton plastique de robinet	(C.)	15326	1	Joint de vis fix. couvercle cuve	(C.)
ROBINET ESSENCE (Modèle à pousser)							
15551	1	Vis avec filtre de fixation de robinet	(C.)	16630	1	Bague de réduction	
15552	2	Joint de la vix de fixation		18355	1	Capot bakélite de filtre à air	
20450	S.E.	Robinet essence complet	(C.)	18356	1	Ressort maintien capot filtre à air	(C.)
CARBURATEUR type AR 2-12 réglable 705 à DIFFUSEUR DÉMONTABLE							
189	1	Vis tendeur (sur chap. chambre) $\varnothing 6 \times 75 - L = 17,5$	(C.)	18880	1	Joint de couvercle de cuve	(C.)
208	1	Boulon de collier carbur. $\varnothing 6 \times 100 - L = 21$	(C.)	18893	1	Vis de chapeau chambre $\varnothing 5 \times 80 - L = 12$	(C.)
878	1	Ecrou du boulon de collier $\varnothing 6 \times 100$	(C.)	18975	1	Gicleur de 220	
1271	1	Rondelle « BELLEVILLE » $\varnothing 5$	(C.)	19278	1	Volet des gaz	(C.)
4172	1	C.-écrou vis tend. chap. chambre $\varnothing 6 \times 75$	(C.)	19689	2	Vis bouchon $\varnothing 3 \times 50 - L = 6$	(C.)
14101	1	Flotteur	(C.)	19767	1	Vis 6 pans fix. couvercle cuve $\varnothing 5 \times 80 - L = 42$	(C.)
14107	1	Ressort de volet des gaz	(C.)	19990	1	Diffuseur démontable	
14119	1	Volet de starter	(C.)	19999	1	Gicleur de 22,5	
				20000	1	Bague d'étanchéité de diffuseur	(C.)
				20026	S.E.	Carburateur complet AR 2,12 régl. 705	
				20475	1	Joint de couvercle de cuve caout. $\varnothing 25$	(C.)
				21228	1	Couvercle de cuve complet	
				21229	1	Chapeau de chambre de mélange	
				21260	1	Corps de carburateur complet	
				21420	1	Vis butée de volet	(C.)

MOBYLETTE Type 85 N



CARBURATEUR "GURTNER"

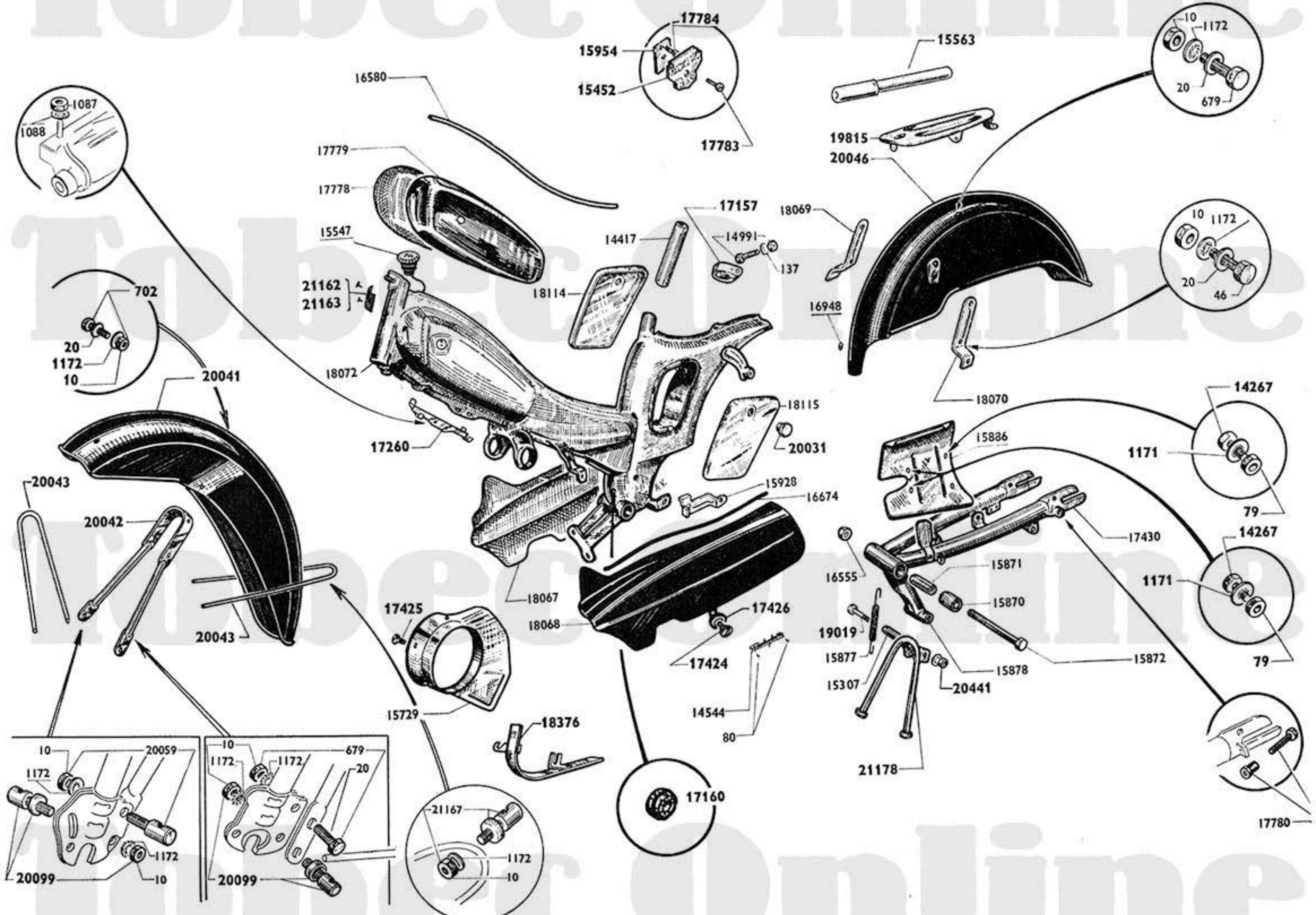
Type AR 2-10 - Réglage 707 - 20571

C = pièces conditionnées, pour quantité voir tarif.

Reproduction interdite

Numéro pièces	Nbre de pièces	DESIGNATION	Prix unitaire Vente détail	Numéro pièces	Nbre de pièces	DESIGNATION	Prix unitaire Vente détail
TUBULURE ESSENCE							
15497	1	Tubulure essence caoutchouc.....		14107	1	Ressort de volet des gaz	
15514	2	Collier de tubulure essence sur robinet		14119	1	Volet de starter	
ROBINET ESSENCE (Modèle à pousser)							
17538	1	Vis avec filtre coupelle et joint fix. robinet	(C.)	14120	1	Ressort de volet starter	
19880	S.E.	Robinet essence complet avec fixation et tubulure	(C.)	14133	1	Filtre essence	
20095	1	Bouton plastique de robinet	(C.)	15041	1	Treillis filtre du boîtier	
ROBINET ESSENCE (Modèle à pousser)							
15551	1	Vis avec filtre de fixation de robinet.....	(C.)	15043	1	Collier de carburateur	(C.)
15552	2	Joint de la vis de fixation		15319	1	Volet des gaz - coupe de 10	
20450	S.E.	Robinet essence complet	(C.)	15326	1	Joint de l'écrou borgne inférieur	(C.)
CARBURATEUR type AR 2-10 réglable 707 à DIFFUSEUR DÉMONTABLE							
189	1	Vis tendeur (sur chap. chambre).....	(C.)	18355	1	Capot bakélite de filtre à air	
208	1	Boulon de collier carbur. ø6x100 - L = 21	(C.)	18356	1	Ressort maintien capot filtre à air	(C.)
878	1	Ecrou du boulon de collier ø6x100.....	(C.)	18880	1	Joint de couvercle de cuve	(C.)
1271	1	Rondelle « BELLEVILLE » ø5	(C.)	18893	1	Vis de chapeau chambre ø5x80 - L = 12	
4172	1	C-écrou vis tend. chap. chambre ø6x75	(C.)	18963	1	Gicleur de 20,5	
14100	1	Bague de réduction		19689	2	Vis bouchon ø3x50 - L = 6	
14101	1	Flotteur		19767	1	Vis 6 pans fix. couvercle de cuve ø5x80 - L = 42 ...	
				20000	1	Bague d'étanchéité de diffuseur	
				20262	1	Chapeau de chambre de mélange (Voir NOTA)	
				20475	1	Joint de couvercle de cuve caout. ø25	(C.)
				20571	S.E.	Carburateur complet AR 2,10 régl. 707	
				20573	1	Diffuseur démontable	
				21228	1	Couvercle de cuve	
				21261	1	Corps de carburateur (avec chapeau de chambre) ...	
				21420	1	Vis butée de volet	

MOBYLETTE Types 85 N - 88



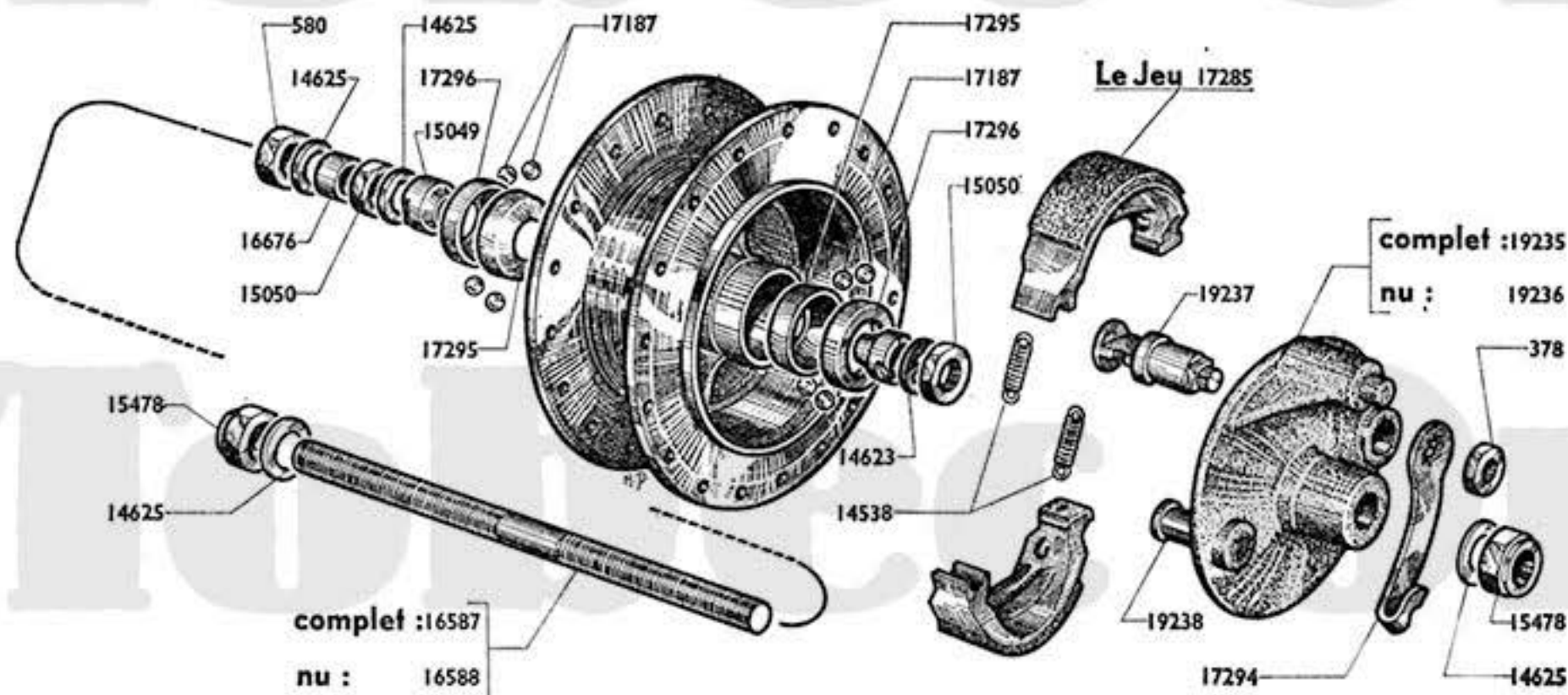
CADRE - GARDE-BOUE - CARTERS - BOITE A OUTILS - PORTE-BAGAGES - BÉQUILLE - BRAS AR OSCILLANT

BOULONNERIE CYCLE

Numéro pièces	Nbre de pièces	DESIGNATION	Prix unitaire Vente détail	Numéro pièces	Nbre de pièces	DESIGNATION	Prix unitaire Vente détail
CADRE - RÉSERVOIR				CARTERS			
137	1	Rondelle étoilée $\varnothing 8^{\text{m}}_{\text{m}}$ (C.)		80	4	Rivet de marque « MOBYLETTE » (C.)	
14417	1	Tige de selle $\varnothing 25,5$ (C.)		14544	2	Marque « MOBYLETTE » de carters (C.)	
14991	1	Boulon de collier tige de selle $8 \times 100 - L = 49^{\text{m}}_{\text{m}}$ (C.)		15729	1	Carter de protection poulie variateur « DIMOBY » 88	
15452	2	Monogramme réservoir (85N) (C.)		15886	1	Carter de protection chaîne (C.)	
15547	1	Bouchon de réservoir avec jauge (C.)		15928	1	Patte de fixation avant carter chaîne gauche (C.)	
15548	2	Monogramme de réservoir (88) (C.)		16674	2	Jonc de carter de chaîne (C.)	
15563	1	Pompe à air - $L = 250^{\text{m}}_{\text{m}}$ (C.)		17424	6	Vis moletée carter de chaîne $\varnothing 5 \times 90$ (C.)	
15954	2	Plaquette de positionnement (monogr. enjoliveur) (C.)		17425	3	Vis carter protect. poulie $\varnothing 5 \times 90 - L = 7^{\text{m}}_{\text{m}}$ (C.)	
16580	1	Jonc de poutre (alu plastifié) - $L = 545^{\text{m}}_{\text{m}}$ (C.)		17426	9	Rondelle plastique des vis (C.)	
17157	1	Collier de serrage tige de selle (C.)		18067	1	Carter de chaîne côté droit (C.)	
17160	1	Caoutchouc passe fil sur cadre (C.)		18068	1	Carter de chaîne côté gauche (C.)	
17260	1	Pont attache-gaines amovible (C.)		18069	1	Patte de fix. carter chaîne côté droit (C.)	
17778	1	Enjoliveur de réservoir côté droit (88) (C.)		18070	1	Patte de fix. carter chaîne côté gauche (C.)	
17779	1	Enjoliveur de réservoir côté gauche (88) (C.)		18376		Carter protecteur de poulie 85N (C.)	
17783	2	Vis de fix. monogramme $\varnothing 3 \times 60 - L = 17^{\text{m}}_{\text{m}}$ (C.)					
17784	2	Vis de fix. enjoliv. réserv. $\varnothing 3 \times 60 - L = 15^{\text{m}}_{\text{m}}$ (C.)					
18072	1	Cadre 85N-88 (C.)					
18114	1	Couvercle de boîte à outils (côté droit) (C.)		15870	2	Silentbloc du bras arrière oscillant (C.)	
18115	1	Couvercle de boîte à outils (côté gauche) (C.)		15871	1	Entretoise de silentbloc - $L = 47^{\text{m}}_{\text{m}}$ (C.)	
20031	2	Ecrou bakélite de boîte à outils (C.)		15872	1	Axe d'articulation du bras (C.)	
21162	1	Plaque constructeur « MOTOBÉCANE » (C.)		16555	1	Ecrou « NYLSTOP » axe articulation du bras AR $\varnothing 10 \times 100$ (C.)	
21163	1	Plaque constructeur « MOTOCONFORT » (C.)		17430	1	Bras arrière oscillant (C.)	
				17780	2	Vis réglage roue AR a/écrou $\varnothing 5 \times 90 - L = 35^{\text{m}}_{\text{m}}$ (C.)	
GARDE-BOUE				BRAS ARRIÈRE OSCILLANT			
16948	1	Passe-fil caoutchouc garde-boue arrière (C.)					
20041	1	Garde-boue avant nu (C.)					
20042	1	Pont de garde-boue avant (C.)					
20043	1	Tringle supérieure de garde-boue avant (C.)					
20043	1	Tringle inférieure de garde-boue avant (C.)					
20045	1	Jeu de tringles de garde-boue avant (C.)					
20046	1	Garde-boue arrière (C.)					
20094	2	Butée anti-vibratoire G.B. avant - non illustrée (C.)					
PORTE-BAGAGES				BOULONNERIE CYCLE			
19815	1	Porte-bagages complet avec haubans soudés (C.)		10	16	Ecrou $\varnothing 6 \times 100$ (C.)	
BÉQUILLE				20	3	Rondelle plate $\varnothing 6$ (C.)	
15307	1	Entretoise du boulon de béquille $\varnothing 10,5 \times 7 - L = 50^{\text{m}}_{\text{m}}$ (C.)		46	2	Boulon $\varnothing 6 \times 100$ (C.)	
15877	1	Ressort de béquille (C.)		137	1	Rondelle étoilée $\varnothing 8$ (C.)	
15878	1	Support de béquille (à souder) (C.)		679	1	Boulon $\varnothing 6 \times 100 \times 16$ (C.)	
19019	1	Boulon de béquille $\varnothing 7 \times 100 - L = 68,5^{\text{m}}_{\text{m}}$ (C.)		702	8	Boulon $\varnothing 6 \times 100 \times 12$ (C.)	
20441	1	Ecrou "SERPRESS" $\varnothing 7 \times 100$ (C.)		1087	2	Ecrou $\varnothing 4 \times 75$ fix. bobine (C.)	
21178	1	Béquille centrale avec embouts coupelles gris métal. (C.)		1088	2	Rondelle « NOMEL » $\varnothing 4$ dent. int. (C.)	
				1171	4	Rondelle « NOMEL » $\varnothing 5$ (C.)	
				1172	12	Rondelle « NOMEL » $\varnothing 6$ (C.)	
				1485	2	Ecrou $\varnothing 5 \times 80$ (C.)	
				14147	1	Ecrou faux borgne $\varnothing 8 \times 100$ (C.)	
				14267	4	Boulon fix. carter protect. chaîne a/écrou (C.)	
				20059	1	Barillet C de frein AV $\varnothing 6 \times 100$ (C.)	
				20099	2	Barillet serre-tringle sur patte de fourche $\varnothing 6 \times 100 \times 14,5$ (C.)	
				21167	4	Barillet serre-tringle de g.-b. AV $\varnothing 6 \times 100 \times 11,5$ (C.)	

C = pièces conditionnées, pour quantité voir tarif.

Reproduction interdite

21019: Moyeu AV complet Prior $\varnothing 80 \frac{m}{m}$ à Grandes CollerettesMOYEU AVANT "PRIOR" $\varnothing 80 \frac{m}{m}$

« Grande Collerette »

Le moyeu « Grande Collerette » illustré ci-contre, monté en 85 N - 88 à partir du 2-11-70 possède les mêmes pièces détachées que le moyeu « Petite Collerette » monté précédemment.

Voir NOTA en bas de page.

C = pièces conditionnées, pour quantité voir tarif.

Numéro pièces	Nbre de pièces	DESIGNATION	Prix unitaire Vente détail	Numéro pièces	Nbre de pièces	DESIGNATION	Prix unitaire Vente détail
		Roue AV 21018, moyeu « Grande Collerette », jante 16975 de 10×1,42, du 2-11-70 au 8-11-71				MOYEU	
		N° Machine 5-065-330 Type 85 N		378	1	Ecrou de came des mâchoires $\varnothing 7 \times 100 \frac{m}{m}$	
		« 88-204-472 Type 88		580	1	Ecrou de moyeu	
15897	1	Chambre à air 22,5×2,25		14538	2	Ressort des mâchoires	(C.)
16841	1	Ruban de jante		14623	1	Rondelle à ergot	
16975	1	Jante 18×1,42		14625	2	Rondelle plate \varnothing int = $11 \frac{m}{m}$	(C.)
17859	36	Ecrou de rayon, jauge 18		15049	2	Cône fixe ou réglable	(C.)
20821	1	Enveloppe de 2,25×18		15050	2	Ecrou de cône	
21018	S.E.	Roue avant complète		15478	2	Ecrou de roue	(C.)
21052	36	Rayon de 17×17×18 - L = $179 \frac{m}{m}$ a/écrou		16587	S.E.	Axe de moyeu AV complet	
		Roue AV 21061, moyeu « Grande Collerette », jante 21060 de 18×1,50, à partir du 8-11-71		16588	1	Axe de moyeu AV nu	
		N° Machine 5-097-384 Type 85 N		16676	1	Entretoise $\varnothing 11 \times 14 \frac{m}{m}$ épais. $6,5 \frac{m}{m}$ (cowel)	
		« 88-240-269 Type 88		17187	22	Bille $\varnothing 5,55 \frac{m}{m}$	(C.)
15897	1	Chambre à air 22,5×2,25		17285	S.E.	Jeu de mâchoires $\varnothing 80$	(C.)
16841	1	Ruban de jante		17294	1	Levier de came frein AV	
17859	36	Ecrou de rayon, jauge 18		17295	2	Cuvette \varnothing ext. = $29,8 \frac{m}{m}$	
20821	1	Enveloppe de 2,25×18		17296	2	Pare-huile \varnothing int. = $18,5 \frac{m}{m}$ \varnothing ext. = $29,8 \frac{m}{m}$	
21052	36	Rayon de 17×17×13 - L = $179 \frac{m}{m}$ a/écrou		19235	S.E.	Flasque des mâchoires complet	
21060	1	Jante de 18×1,50		19236	1	Flasque des mâchoires nu	
21061	S.E.	Roue avant complète		19237	1	Came de frein AV	(C.)
				19238	1	Point fixe à river	
				21019	S.E.	Moyeu AV complet	

NOTA. - Avant le 2-11-70 les machines AV 85N - 88 sont équipées d'un moyeu AV à Petite Collerette n° 19233, d'une jante de 18×1,42 n° 16975.

Rayon de 17×15×17, long. 184,5, n° 19203.

Roue 19202.

La roue 19202 équipée de ce moyeu étant épuisée, est fournie en remplacement :

la roue n° 21018 avec moyeu Grande Collerette et jante 18×1,42,
ou la roue n° 21061 avec moyeu Grande Collerette et jante 18×1,50.

Types 85 N - 88

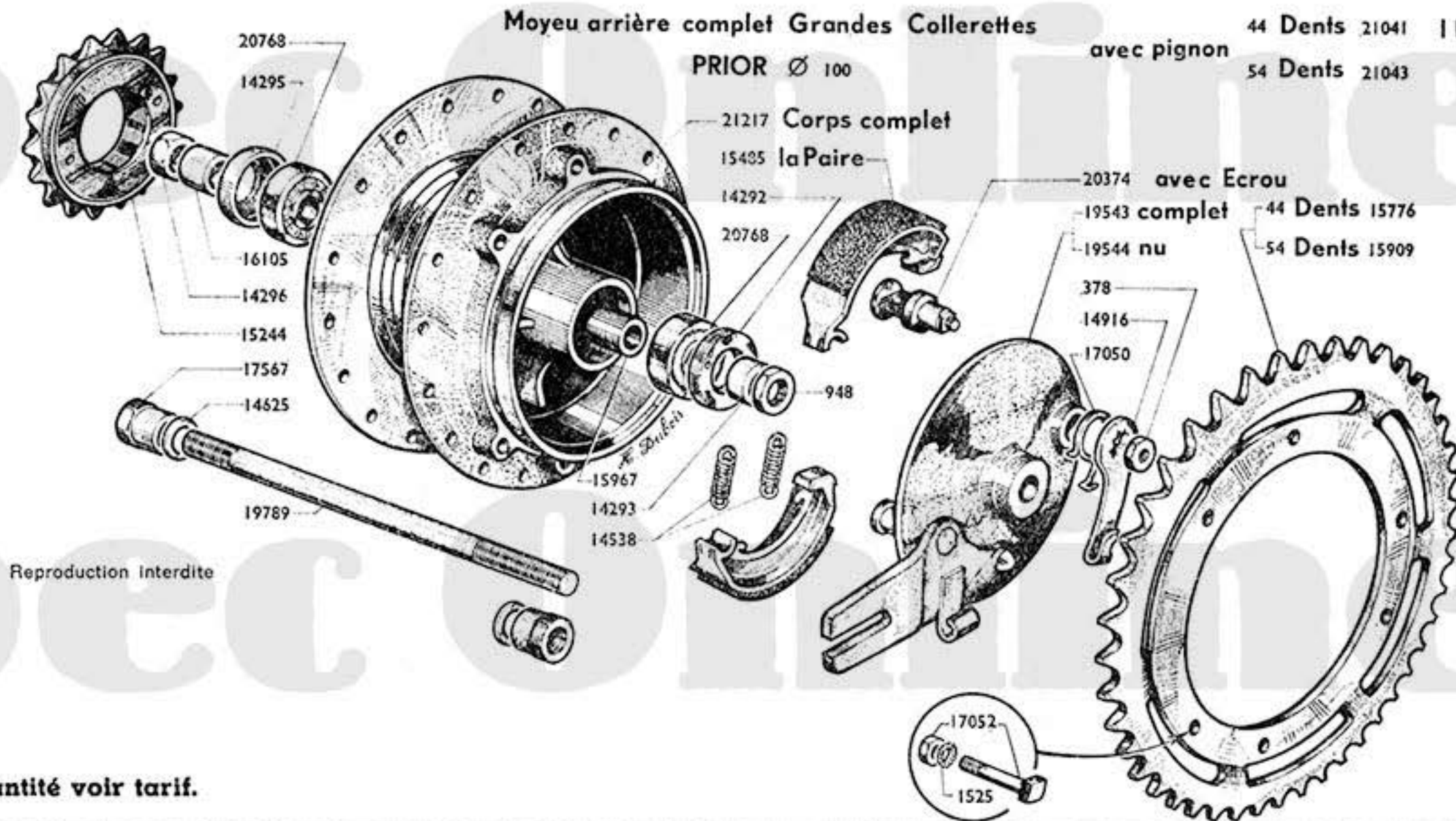
ROUE ET MOYEU ARRIÈRE "PRIOR"

Ø 100 ^m/_m

« Grande Collerette »

Le moyeu « Grande Collerette » illustré ci-contre, monté en 85N - 88 à partir du 2-11-70 possède les mêmes pièces détachées que le moyeu « Petite Collerette » monté précédemment.

Voir NOTA en bas de page.



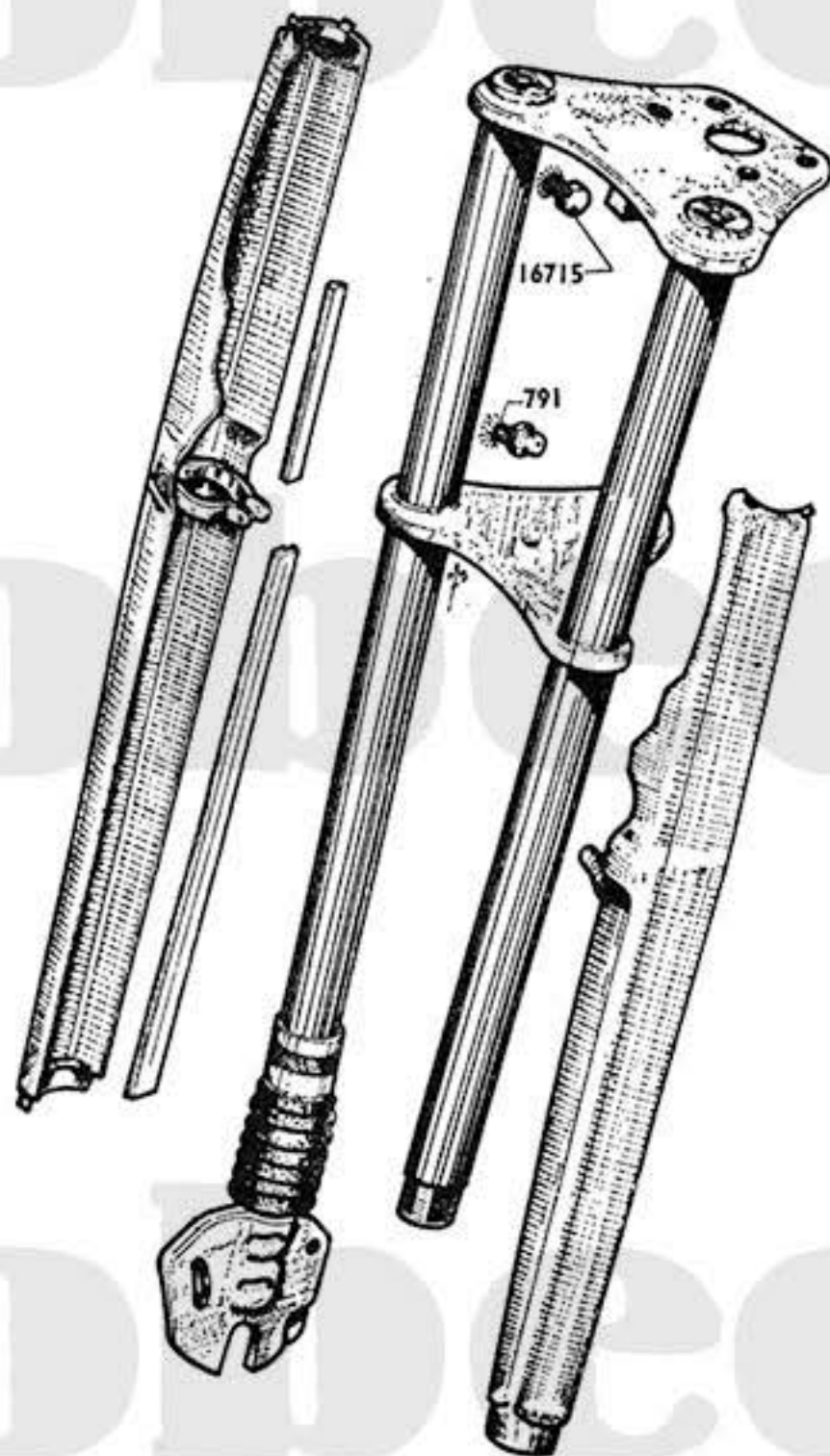
C = pièces conditionnées, pour quantité voir tarif.

Numéro pièces	Nbre de pièces	DESIGNATION	Prix unitaire Vente détail	Numéro pièces	Nbre de pièces	DESIGNATION	Prix unitaire Vente détail
		Roue AR, moyeu « Grande Collerette », jante 16975 de 18×1,42 du 2-11-70 au 8-11-71		406	2	Rondelle lisse de moyeu (C.)	
		N° machines : 5-065-330 type 85N ; 88-204-472 type 88		948	1	Ecrou de moyeu (épais. = 5 ^m / _m)	
15897	1	Chambre à air		14292	1	Ecrou de blocage roulement.....	
16841	1	Ruban de jante		14293	1	Entretoise de moyeu Ø10×16 épais. = 6 ^m / _m	
16975	1	Jante de 18"×1,42		14295	1	Cache poussière Ø ext. = 30 ^m / _m	
17859	36	Ecrou de rayon jauge 18 (C.)		14296	1	Ecrou de moyeu.....	
20821	1	Enveloppe de 18×2,25		14538	2	Ressort des mâchoires (C.)	
21040	S.E.	Roue AR complète 44 dents (85N)		14916	1	Levier de came frein AR	
21042	S.E.	Roue AR complète 54 dents (88)		15244	1	Roue libre de 18 dents 34,7×100	
21041	S.E.	Moyeu arrière complet 44 dents (85N)		15485	1	Jeu de mâchoires Ø100	
21043	S.E.	Moyeu arrière complet 54 dents (88).....		15776	1	Pignon AR 44 dents (alés. = 110 ^m / _m AV 85N)	
21195	36	Rayon 17×17×18 - L = 173 ^m / _m (C.)		15909	1	Pignon AR 54 dents (alés. = 110 ^m / _m AV 88)	
		Roue AR, moyeu « Grande Collerette » jante 21060 de 18×1,50 à partir du 8-11-71		15967	1	Entretoise de roulements Ø10×13×69	
		N° machines : 5-097-384 type 85N ; 88-240-269 type 88		15971	1	Patte d'ancrage de frein AR	
15897	1	Chambre à air		16105	1	Entretoise de moyeu côté droit Ø10×16 - L = 18,5 ..	
16841	1	Ruban de jante		17050	1	Ressort de rappel levier came AR..... (C.)	
17859	36	Ecrou de rayon jauge 18 (C.)		17052	6	Boulon tête carrée fix. pignon AR 6×100×20... (C.)	
20821	1	Enveloppe de 18×2,25.....		17567	2	Ecrou de roue AR Ø10 (C.)	
21060	1	Rayon 17×17×18 - L = 173 ^m / _m avec écrou (C.)		19543	S.E.	Flasque des mâchoires complet Ø100	
21195	36	Jante de 18×1,50		19544	1	Flasque des mâchoires nu	
21413	S.E.	Roue AR complète 44 dents (85N)		19789	1	Axe de moyeu AR nu Ø 10 - L = 180 ^m / _m fil. 57 ^m / _m et 30 ^m / _m	
21414	S.E.	Roue AR complète 54 dents (88)		20374	1	Came de mâchoires avec écrou (C)	
		MOYEU		20768	1	Roulements de 10×30×9.....	
378	1	Ecrou de came de 7×100		21041	S.E.	Moyeu AR complet a/pignon 44 dents (85N)	
				21043	S.E.	Moyeu AR complet a/pignon 54 dents (88)	
				21217	S.E.	Corps de moyeu AR complet (sans pignon)	

NOTA. - Avant le 2-11-70 les machines AV 85N - 88 sont équipées d'un moyeu arrière à Petite Collerette n° 17547 en 44 dts pour 85N - n° 17548 en 54 dts pour 88. Jante 16975 : 18×1,42 - Rayon 15977 : 17×15×17 - L = 180^m/_m - Roue 44 dts : 18073 - 54 dts : 18074. Les roues 18073 et 18074 étant épuisées, sont fournies en remplacement : roue 44 dts avec jante 18×1,50 en 85N n° 21413 ; roue 54 dts avec jante 18×1,50 en 88 n° 21414.

FOURCHE TÉLESCOPIQUE BLEUE

POUR PHARE TRAPÉZOÏDAL



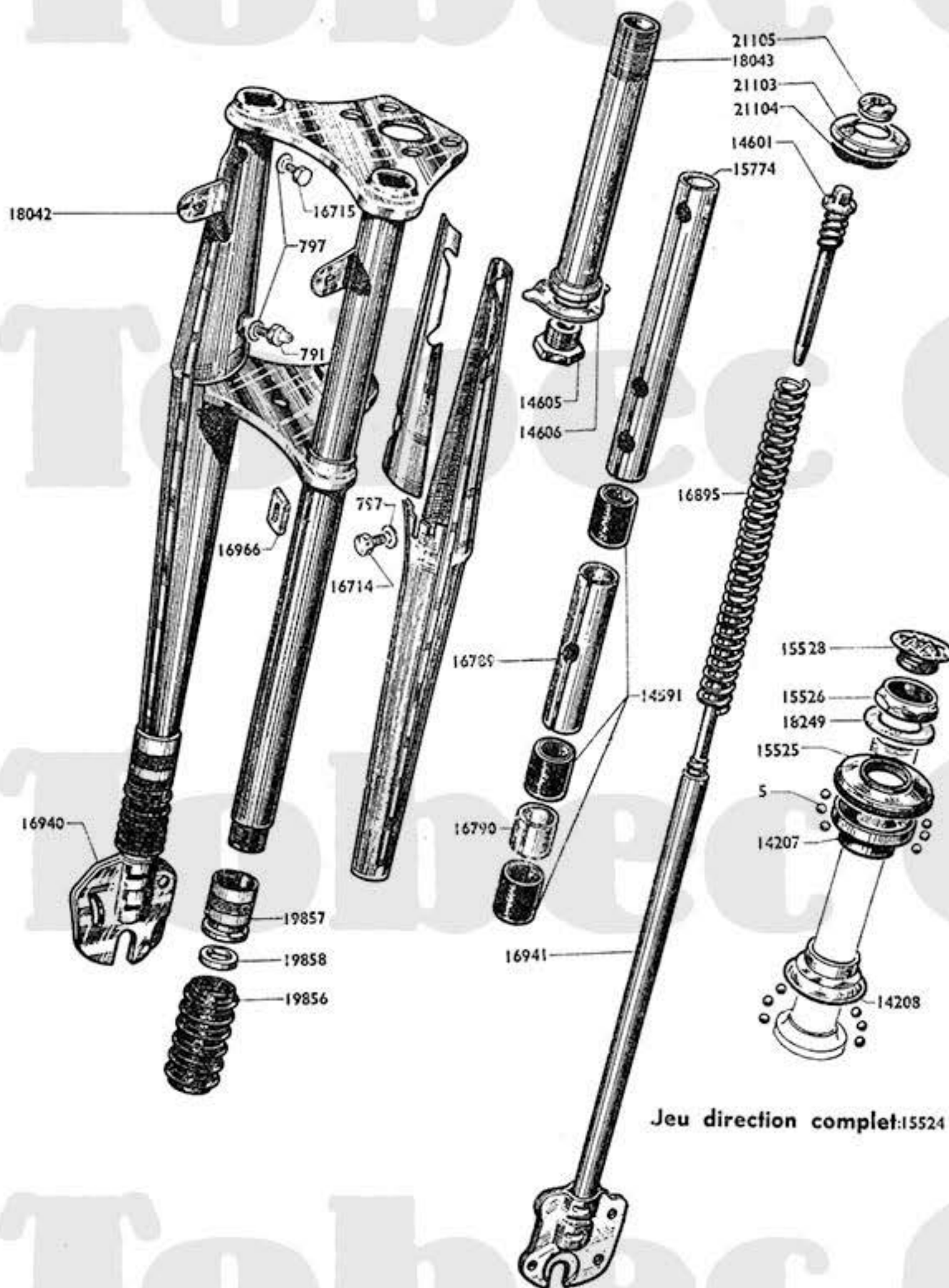
Numéro pièces	Nbre de pièces	DESIGNATION	Prix unitaire Vente détail
21492	1	Fourche télescopique complète	
21493	1	Fourreau assemblé avec caches	
21402	1	Cache de fourche droit	
21403	1	Cache de fourche gauche	
20340	1	Jeu de joncs (4) pour caches de fourche (bleu)	

Courant année 72, une certaine quantité de machines AV 85 N - AV 88 ont été équipées de la fourche 40 illustrée ci-dessus, et du phare trapézoïdal illustré page 17.

Les pièces détachées de cette fourche sont identiques à celles représentées page suivante.

FOURCHE TÉLESCOPIQUE

(avec caches modernisés pour phare rectangulaire)



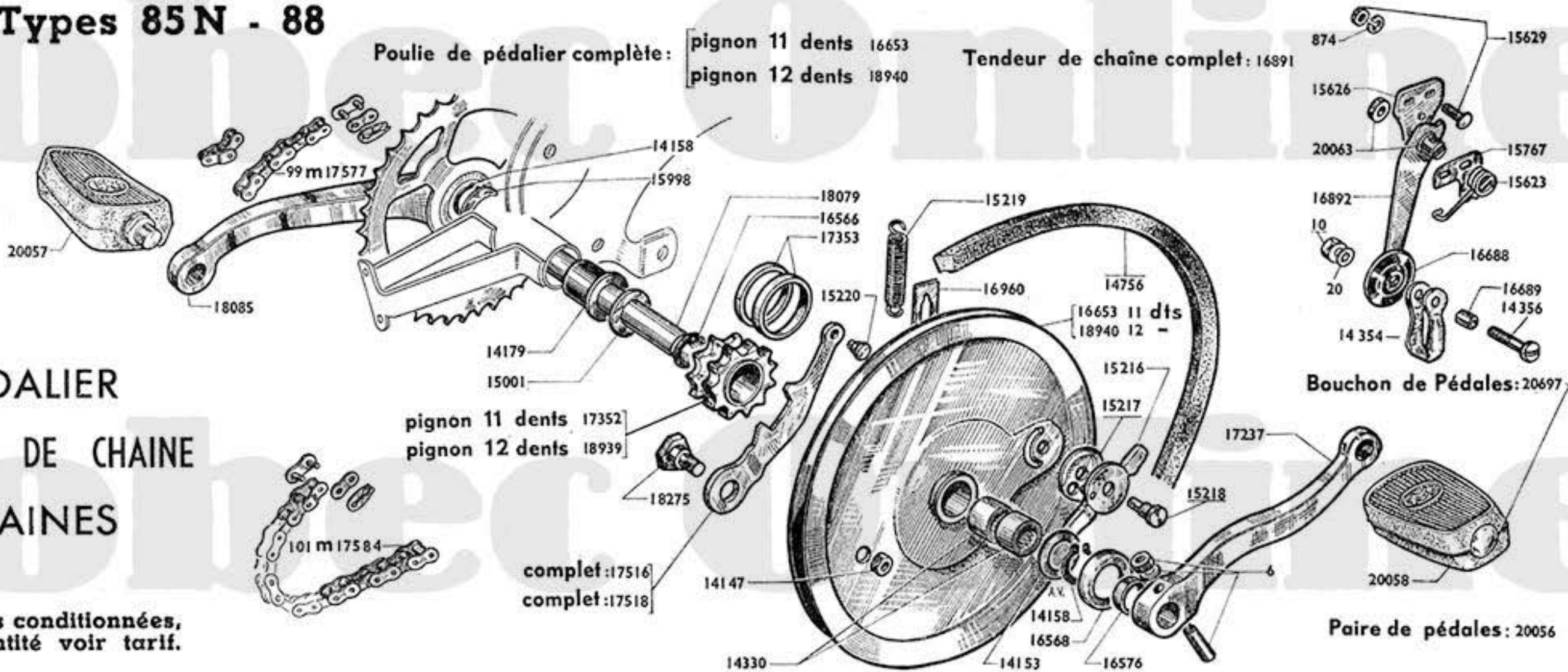
Numéro pièces	Nbre de pièces	DESIGNATION	Prix unitaire Vente détail
FOURCHE			
791	2	Graisseur de 6 x 100	(C.)
797	6	Rondelle « NOMEL » ø6	(C.)
14591	6	Bague de fourche	(C.)
14601	2	Attache supérieure de ressort	
14605	1	Vis de pivot	
14606	1	Frein de vis de pivot	
15528	1	Bouchon (nylon) supérieur de pivot	
15774	2	Entretoise supérieure - L = 243 ^m / _m	
16714	2	Vis de 6 x 100 x 9 fix. caches de fourche	
16715	2	Vis de 6 x 100 x 6,5 fix. caches de fourche	
16789	2	Entretoise milieu - L = 113 ^m / _m	
16790	2	Entretoise inférieure - L = 22 ^m / _m	
16895	2	Ressort de fourche (renforcé fil de 30/10)	
16940	1	Plongeur droit avec guide ressort	
16941	1	Plongeur gauche avec guide ressort	
16966	2	Entretoise de cache fourreau	(C.)
18042	2	Support de phare (à souder)	
18043	1	Pivot de fourche (avec cône)	
19818	S.E.	Fourche télescopique complète 88-85N	
19819	S.E.	Fourreau assemblé avec caches 88-85N	
19822	1	Ensemble droit de caches de fourche 88-85N	
19823	1	Ensemble gauche de caches de fourche 88-85N	
19856	2	Enveloppe de protection de fourche	
19857	2	Écrou inférieur de fourche	
19858	2	Joint anti-fuite 15 x 23 x 3 (une lèvre caoutchouc)	
21103	2	Cache supérieur de fourche (sous écrou attache supérieure)	(C.)
21104	2	Entretoise caoutchouc de fixat. (sous cache sup. de fourche)	
21105	2	Écrou de l'attache supérieure	(C.)
21269	1	Patte attache gaines - non illustrée	
JEU DE DIRECTION			
5	50	Bille de 3,96	(C.)
14207	1	Cône supérieur	
14208	1	Cuvette inférieure	
15524	S.E.	Jeu de direction complet	
15525	1	Cuvette supérieure	
15526	1	Contre-écrou de direction	
18249	1	Rondelle de contre-écrou direction	(C.)

Types 85 N - 88

Poulie de pédalier complète:

- pignon 11 dents 16653
- pignon 12 dents 18940

Tendeur de chaîne complet: 16891



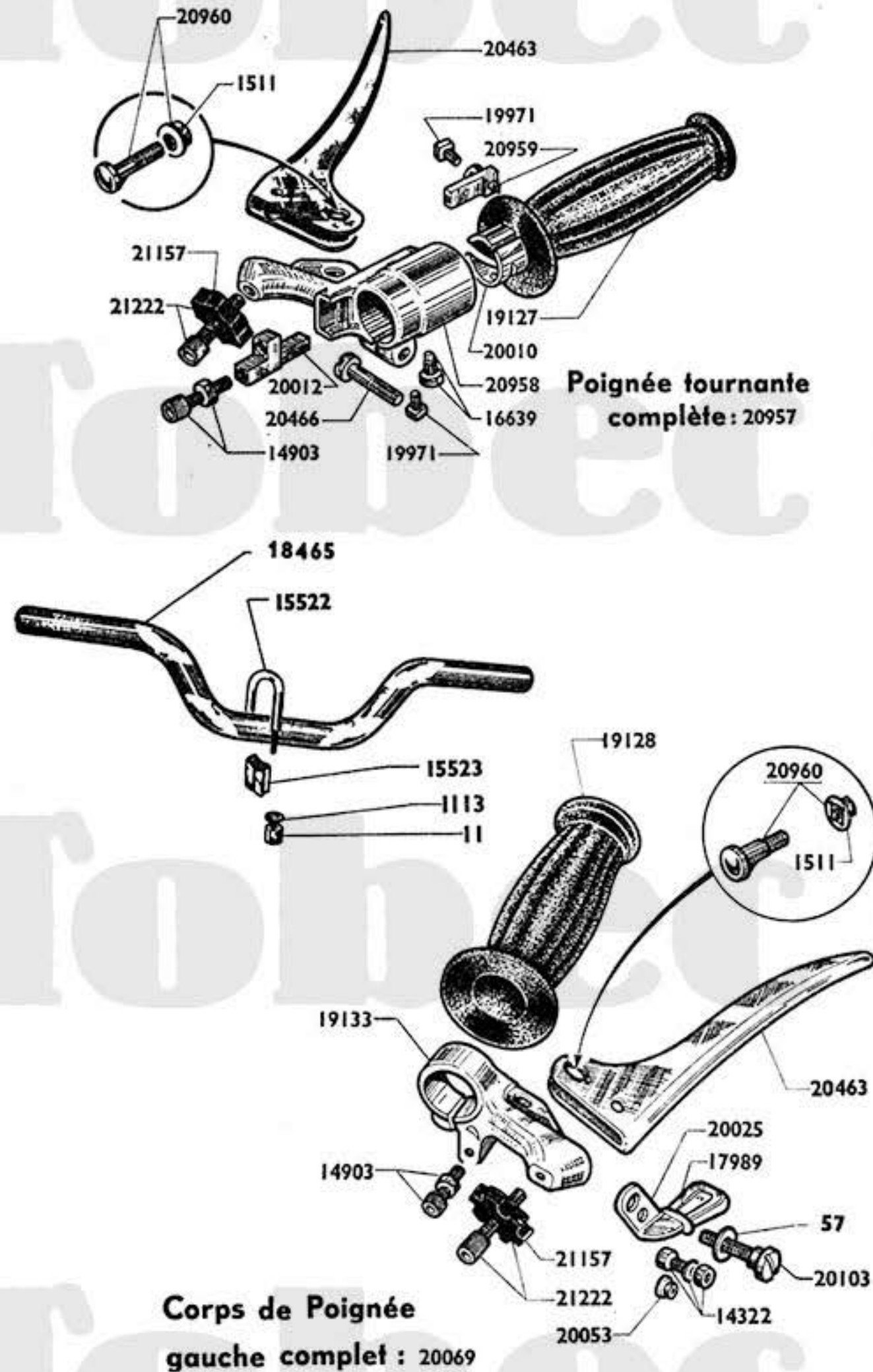
PÉDALIER

TENDEUR DE CHAÎNE

CHAÎNES

C = pièces conditionnées, pour quantité voir tarif.

Numéro pièces	Nbre de pièces	DESIGNATION	Prix unitaire Vente détail	Numéro pièces	Nbre de pièces	DESIGNATION	Prix unitaire Vente détail
PÉDALIER							
6	2	Clavette de pédalier (C.)		18940	S.E.	Poulie de pédalier av. pignon et douille d'aiguilles ...	
34	1	Graisseur - non illustré (C.)		20056	S.E.	Paire de pédales	
14147	1	Ecrou de l'axe de levier poulie		20057	1	Pédale droite	
14153	1	Joue de pédalier 16,5x27x20/10 (C.)		20058	1	Pédale gauche	
14158	2	Circlips de pédalier (C.)		20441	2	Ecrou Serpress pour clavette pédalier	
14179	2	Bague de pédalier (C.)		20697	2	Bouchon de pédale (C.)	
14330	2	Douille d'aiguilles - L = 12 ^m / _m		TENDEUR DE CHAÎNE			
14756	1	Courroie de 14x7		20	1	Rondelle plate ø6 (C.)	
15001	1	Joue de pédalier 16,5x30x8/10 (C.)		874	2	Rondelle « GROWER » ø5 (C.)	
15216	1	Bouton de verrouillage		14354	1	Pont de galet	
15217	1	Rondelle de friction du bouton		14356	1	Axe de galet tendeur avec écrou	
15218	1	Axe du bouton		15623	1	Ressort de tendeur de chaîne (C.)	
15219	1	Ressort du levier de verrouillage (C.)		15626	1	Support de tendeur de chaîne	
15220	1	Axe de ressort sur levier		15629	2	Boulon de fix. tendeur de chaîne	
15998	1	Joue de pédalier 16,5x26x10/10 (C.)		15767	1	Ressort butée du tendeur	
16566	1	Truarc de pédalier (C.)		16688	1	Galet tendeur de chaîne complet (Rilsan)	
16568	1	Pare-huile de pédalier (C.)		16689	1	Entretoise de galet ø8 - L = 10,5	
16576	1	Entretoise de manivelle gauche (épais. 8 ^m / _m) (C.)		16891	S.E.	Tendeur de chaîne complet	
16653	S.E.	Poulie pédalier complète a/pignon 11 dents		16892	1	Levier nu de tendeur de chaîne	
16960	1	Limiteur de course ressort poulie		20063	1	Axe de tendeur avec écrou (C.)	
17237	1	Manivelle gauche coudée		CHAÎNES			
17352	1	Pignon pédalier 11 dents		14364		Faux maillon de transmission moteur Yellow (C.)	
17353	S.E.	Bracelets caoutchouc		14365		Faux maillon de transmission pédalier Yellow (C.)	
17515	1	Levier de verrouillage nu 11 dents (88)		14367		Attache rapide de transmission moteur Yellow (C.)	
17516	S.E.	Levier de verrouillage complet 11 dents (88)		14368		Attache rapide de transmission pédalier Yellow (C.)	
17517	1	Levier de verrouillage nu 12 dents (85N)		14798	1	Chaîne de transmission moteur 106 maillons (88)	
17518	S.E.	Levier de verrouillage complet 12 dents (85N)		14875		Attache rapide de transmission moteur Brampton (C.)	
18079	1	Axe de pédalier		17577	1	Chaîne de transmission pédalier 99 maillons	
18085	1	Manivelle droite avec pignon serti 32 dents		17584	1	Chaîne de transmission moteur 101 maillons (85N)	
18275	1	Axe avec écrou de levier de verrouillage		17590		Faux maillon de transmission pédalier Brampton (C.)	
18939	1	Pignon pédalier 12 dents, alés. int. 26 ^m / _m (85N)		17591		Attache rapide de transmission pédalier Brampt. (C.)	



Numéro pièces	Nbre de pièces	DESIGNATION	Prix unitaire Vente détail
GUIDON			
11	4	Ecrou $\varnothing 7 \times 100$	(C.)
1113	4	Rondelle « NOMEL » $\varnothing 7$	(C.)
15521	S.E.	Fixation complète guidon sur fourche	
15522	S.E.	Jeu de deux étriers fixation guidon	
15523	2	Cale d'étrier	
18465	1	Centre de guidon nu (fourche télescopique)	
20004	S.E.	Complément pour guidon nu	
POIGNÉE DROITE			
1511	1	Ecrou auto freiné « SERPRESS » $\varnothing 5 \times 80$	(C.)
14903	1	Barillet réglage décompresseur	(C.)
16639	1	Vis de positionnement a/écrou $\varnothing 5 \times 90 \times 12,5$..	(C.)
19127	1	Poignée caout. c. droit (noire)	
19971	2	Vis tête carrée $\varnothing 4 \times 75 \times 8$	(C.)
20010	1	Manchon de poignée tournante	
20012	1	Courseur de décompresseur	(C.)
20463	1	Levier de frein tôle (reversible)	
20466	1	Vis de fixation corps de poignée $6 \times 100 \times 23$	(C.)
20957	S.E.	Poignée tournante complète	
20958	1	Corps de poignée tournante	
20959	1	Courseur des gaz	(C.)
20960	1	Axe de levier frein avec écrou	(C.)
21157	1	Ecrou de barillet « DELRIN »	(C.)
21222	1	Barillet réglage frein a/écrou	(C.)
POIGNÉE GAUCHE			
57	1	Rondelle $\varnothing 6,2 \times 10 \times 1$ plate	(C.)
1511	1	Ecrou auto freiné « SERPRESS » $\varnothing 5 \times 80$	
14322	1	Serre câble starter	(C.)
14903	1	Barillet réglage décompresseur	(C.)
17989	1	Embout plastique pour levier de starter	
19128	1	Poignée coautchouc (noire)	
19133	1	Corps de poignée gauche	
20025	1	Levier de starter	(C.)
20053	1	Tourillon pour levier 20025	(C.)
20054	S.E.	Levier de starter complet	
20069	S.E.	Corps de poignée gauche complet	
20103	1	Vis de fix. corps de poignée	(C.)
20463	1	Levier de frein tôle (réversible)	
20960	1	Axe de levier frein avec écrou	(C.)
21157	1	Ecrou de barillet « DELRIN »	(C.)
21222	1	Barillet réglage frein a/écrou	(C.)
COMMANDES (non représentées au dessin)			
716	2	Serre câble frein	(C.)
14334	1	Commande des gaz	
14927	1	Câble des gaz	(C.)
14927	1	Câble d'air	(C.)
14974	1	Câble de décompresseur	(C.)
15576	1	Commande d'air complète	
15578	1	Commande de décompresseur complète	
15579	1	Commande de frein avant complète	
15580	1	Commande de frein arrière complète	
15581	1	Butée de gaine - frein AR	
15599	1	Câble de frein AV	(C.)
15600	1	Câble de frein AR	(C.)
16944	1	Butée de gaine - Décompresseur	(C.)
21269	1	Guide gaines sur fourche	

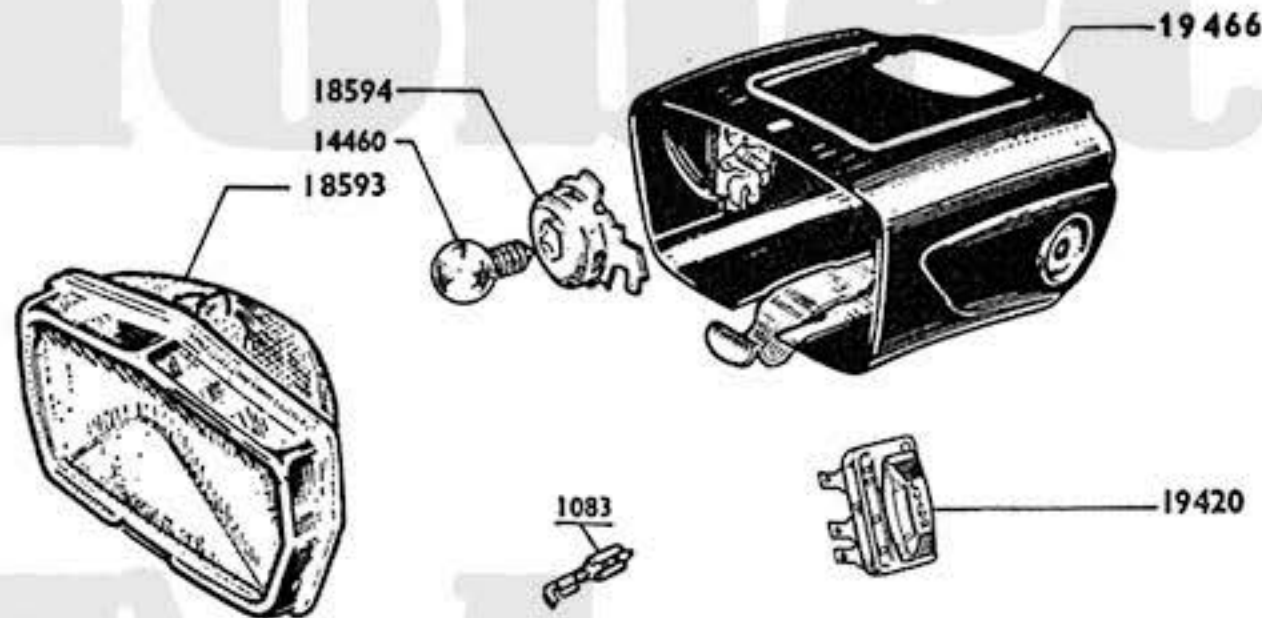
C = pièces conditionnées, pour quantité voir tarif.

MOBYLETTE

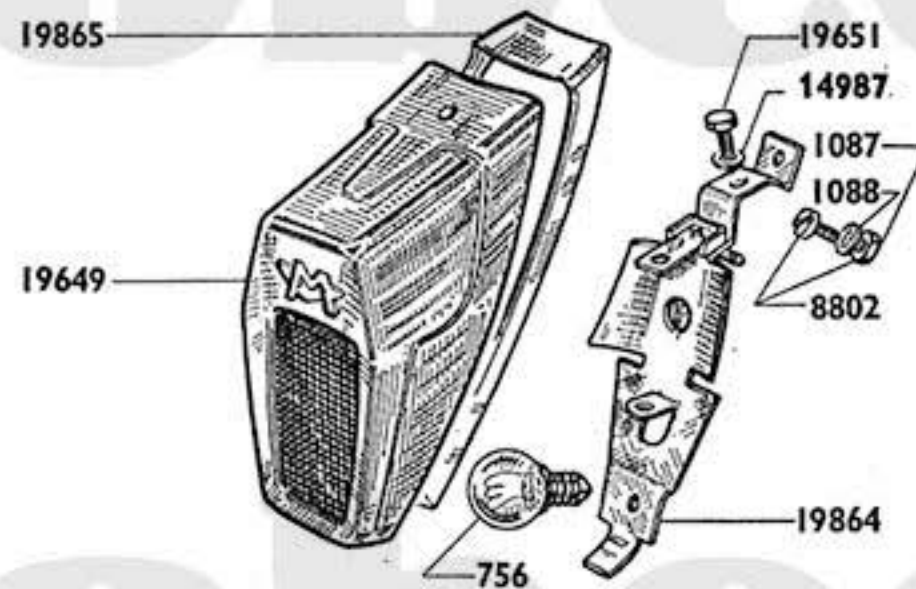
Types 85 N - 88

PHARE RECTANGULAIRE "LUXOR" (prévu pour compteur panoramique)

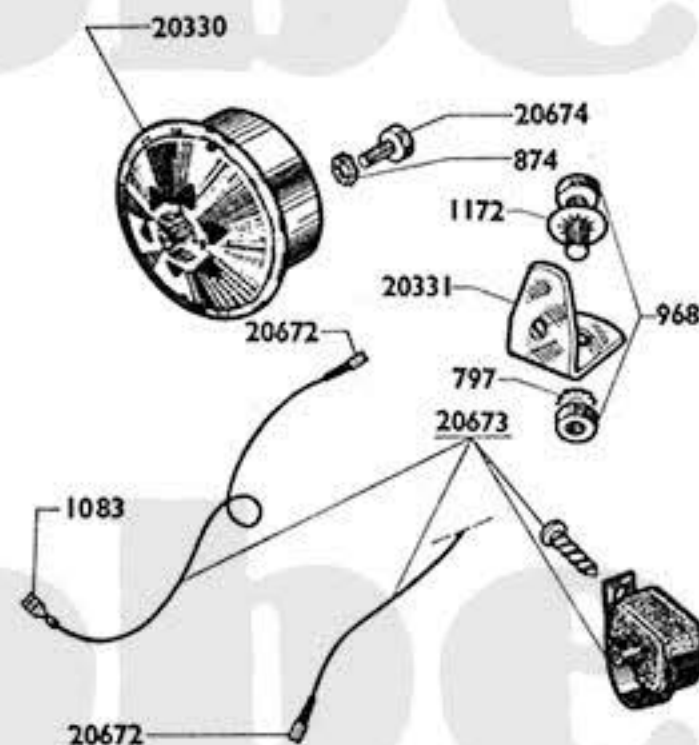
FEU ARRIÈRE



Phare LUXOR complet: 19465



Lanterne arrière complète : 19863



Reproduction interdite

Numéro pièces	Nbre de pièces	DESIGNATION	Prix unitaire Vente détail
PHARE LUXOR			
679	2	Vis de fix. latérale $\varnothing 6 \times 100 \times 15 \frac{m}{m}$	(C.)
797	2	Rondelle « BLOCFOR » $6 \frac{m}{m}$	(C.)
1083	2	Cosse clips largeur $5 \frac{m}{m}$	(C.)
14460	1	Lampe 6 V. 1 A.....	
18593	1	Ensemble optique complet.....	
18594	1	Douille porte lampe.....	
19420	1	Commutateur complet.....	
19465	S.E.	Phare complet.....	
19466	1	Corps de phare.....	
21269	1	Guide gaines - non illustré.....	
LANTERNE ARRIÈRE			
756	1	Lampe de lanterne AR à visser 6 V 1,8 W (ancienne appellation 12 V 0,5 A).....	(C.)
1087	2	Ecrou $\varnothing 4 \times 75$	(C.)
8802	2	Boulon fix. socle feu rouge $\varnothing 4 \times 75$ - L = $6 \frac{m}{m}$	(C.)
14987	1	Rondelle plate $\varnothing 4,2 \times 8$ Epais. = 8/10.....	(C.)
19649	1	Capot de lanterne AR.....	(C.)
19651	1	Vis fix. capot lanterne AR $\varnothing 4 \times 70$ - L = $7 \frac{m}{m}$	(C.)
19863	S.E.	Lanterne AR complète N. Mle.....	
19864	1	Socle de lanterne AR.....	
19865	1	Joint de capot lanterne AR.....	(C.)
20671	1	Canalisation électrique complète (non illustrée).....	
21158	1	Patte de protection fil s/garde-boue AR (non illustrée).....	
21168	S.E.	Prolongateur de canalisation.....	

AVERTISSEUR

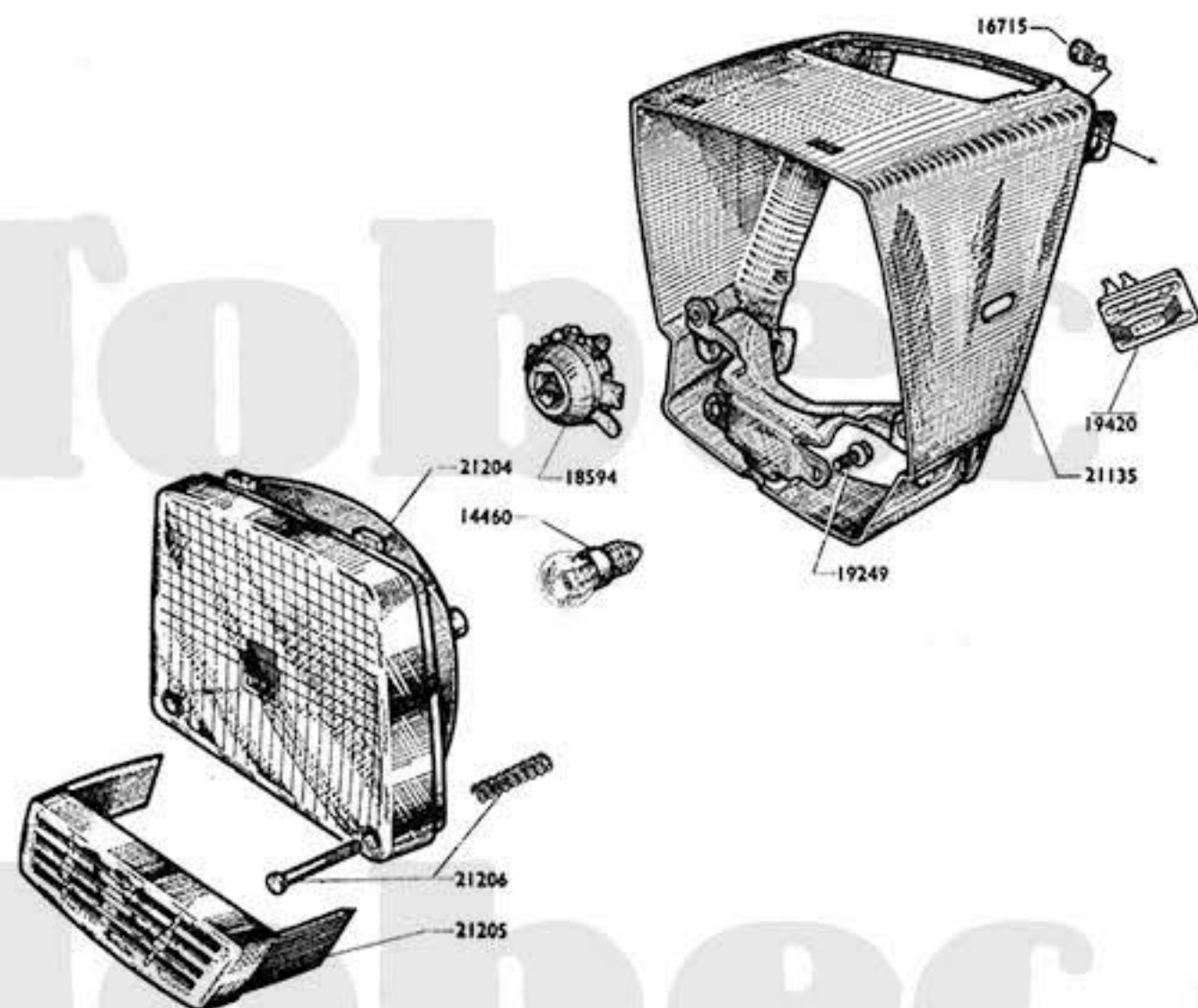
Numéro pièces	Nbre de pièces	DESIGNATION	Prix unitaire Vente détail
797	1	Rondelle « BLOCFOR » $\varnothing 6 \frac{m}{m}$	(C.)
874	1	Rondelle « NOMEL » $\varnothing 5 \frac{m}{m}$	(C.)
968	1	Boulon $6 \times 100 \times 20$	(C.)
1083	2	Cosse clips largeur $5 \frac{m}{m}$	(C.)
20330	S.E.	Avertisseur « NOVIPHONE » avec contacteur.....	
20672	1	Cosse « FASTON » pour languette de $2,8 \frac{m}{m}$	(C.)
20673	S.E.	Ensemble de 2 fils avec contacteur « NOVIPHONE ».....	
20674	1	Vis de 5×80 - L = $8 \frac{m}{m}$ fix. avertisseur.....	(C.)
20331	1	Patte fix. avertisseur sur fourche.....	

NOTA - Certaines fileries n'ont pas été détaillées. Elles peuvent être réalisées néanmoins à l'aide du nécessaire n° 1552 comprenant :

- 4 m fil noir $1 \frac{m}{m}^2$
- 4 m fil marron $1 \frac{m}{m}^2$
- 5 cosses AMP mâles et 5 cosses femelles 6,35 avec protecteur caoutchouc
- 10 cosses rondes de $5 \frac{m}{m}$
- 10 cosses rondes de $3 \frac{m}{m}$

C = pièces conditionnées, pour quantité voir tarif.

ÉCLAIRAGE "LUXOR" TRAPÉZOÏDAL



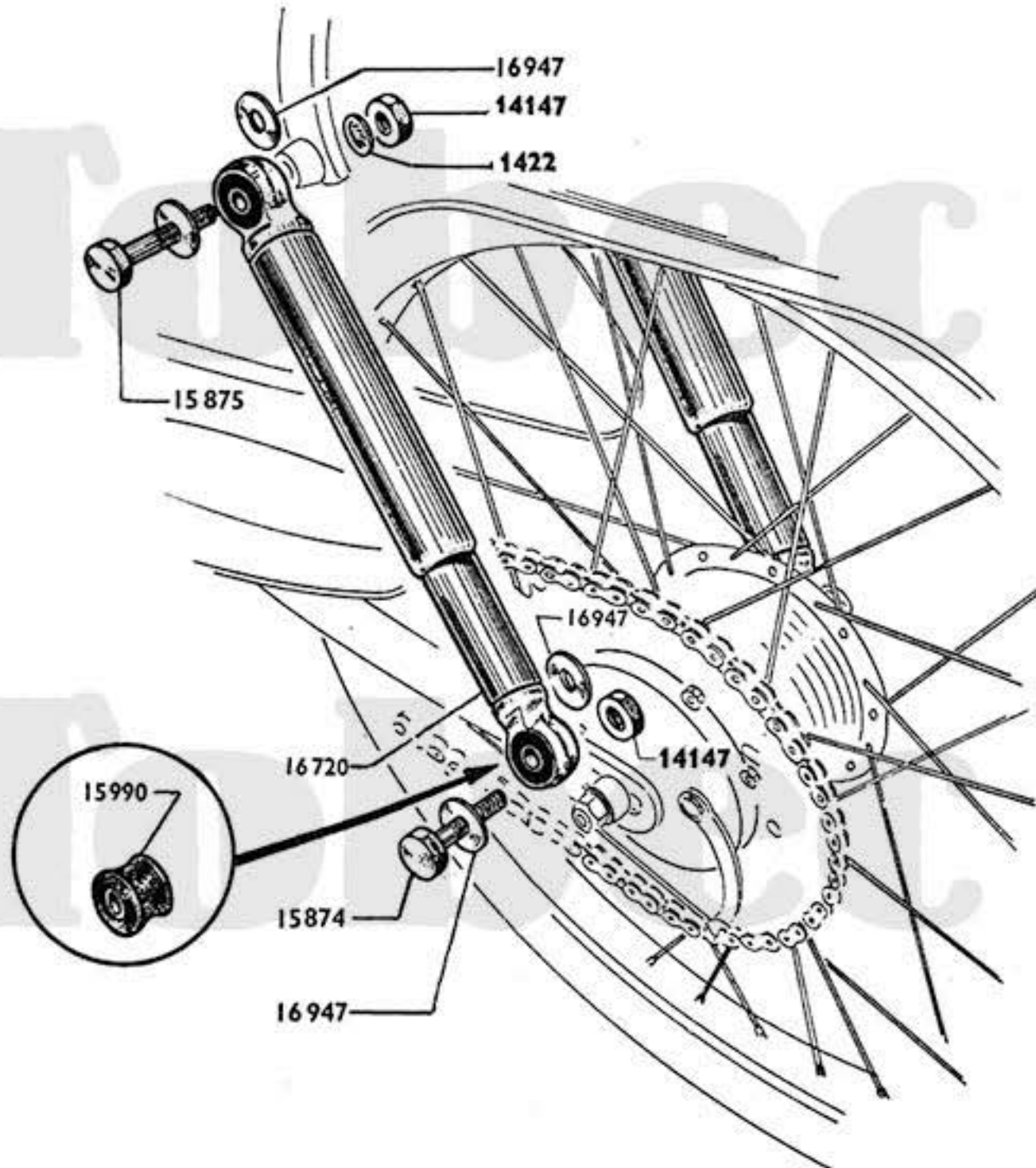
Numéro pièces	Nbre de pièces	DESIGNATION	Prix unitaire Vente détail
14460	1	Ampoule AV jaune 6 V - 6 W (C.)	
17739	2	Patte attache gaines (non représentée)	
18594	1	Douille porte lampe (C.)	
19249	1	Vis fix. grille enjoliveur $\varnothing 4 \times 70$, long. $8\frac{m}{m}$	
19420	1	Commutateur complet..... (C.)	
21134	S.E.	Projecteur complet à optique réglable « LUXOR » avec cache avertisseur émail blanc.....	
21135	1	Corps de projecteur « LUXOR » émail blanc	
21204	1	Ensemble optique compl. « LUXOR » (sans porte lampe)	
21205	1	Grille enjoliveur d'avertisseur avec vis	
21206	2	Vis réglage projection avec ressort de compensation	
21272	1	Ecran cache lumière (non illustré)	

Courant année 1972 une certaine quantité de machines AV 85 et 88 ont été équipées du phare trapézoïdal de 50 illustré ci-dessus et de la fourche télescopique illustrée page 12.

Nous rappelons que pour des raisons de standardisation, ce phare n'est fourni qu'en émail blanc.

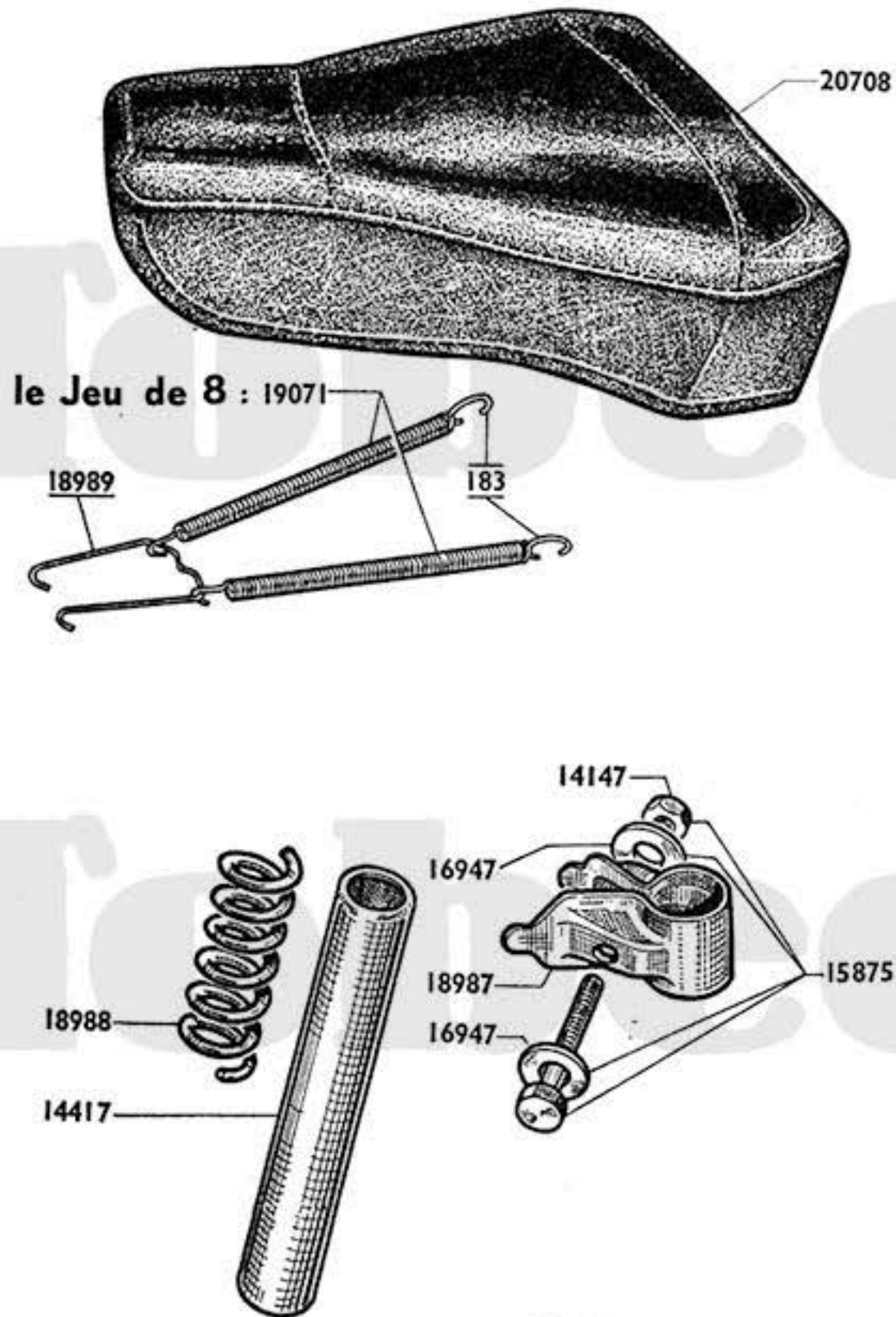
MOBYLETTE Types 85 N - 88

AMORTISSEURS DE SUSPENSION AR



Numéro pièces	Nbre de pièces	DESIGNATION	Prix unitaire Vente détail
1422	2	Rondelle étoilée $\varnothing 8$	(C.)
14147	4	Ecrou de 8×100 pour axes.....	(C.)
15874	1	Axe inférieur amortisseur avec écrou 8×100 - $L = 34^{\text{m}}_m$	(C.)
15875	1	Axe supérieur amortisseur avec écrou 8×100 - $L = 57^{\text{m}}_m$	(C.)
15990	4	Silentbloc avec entretoise pour amortisseur	
16720	S.E.	Amortisseur complet de suspension AR (dr. ou gche)	
16947	8	Rondelle d'axes amortisseur $\varnothing 8,5 \times 24$ Epais. = 15/10	(C.)

SELLE (dessus noir)



Selle complète: 20823

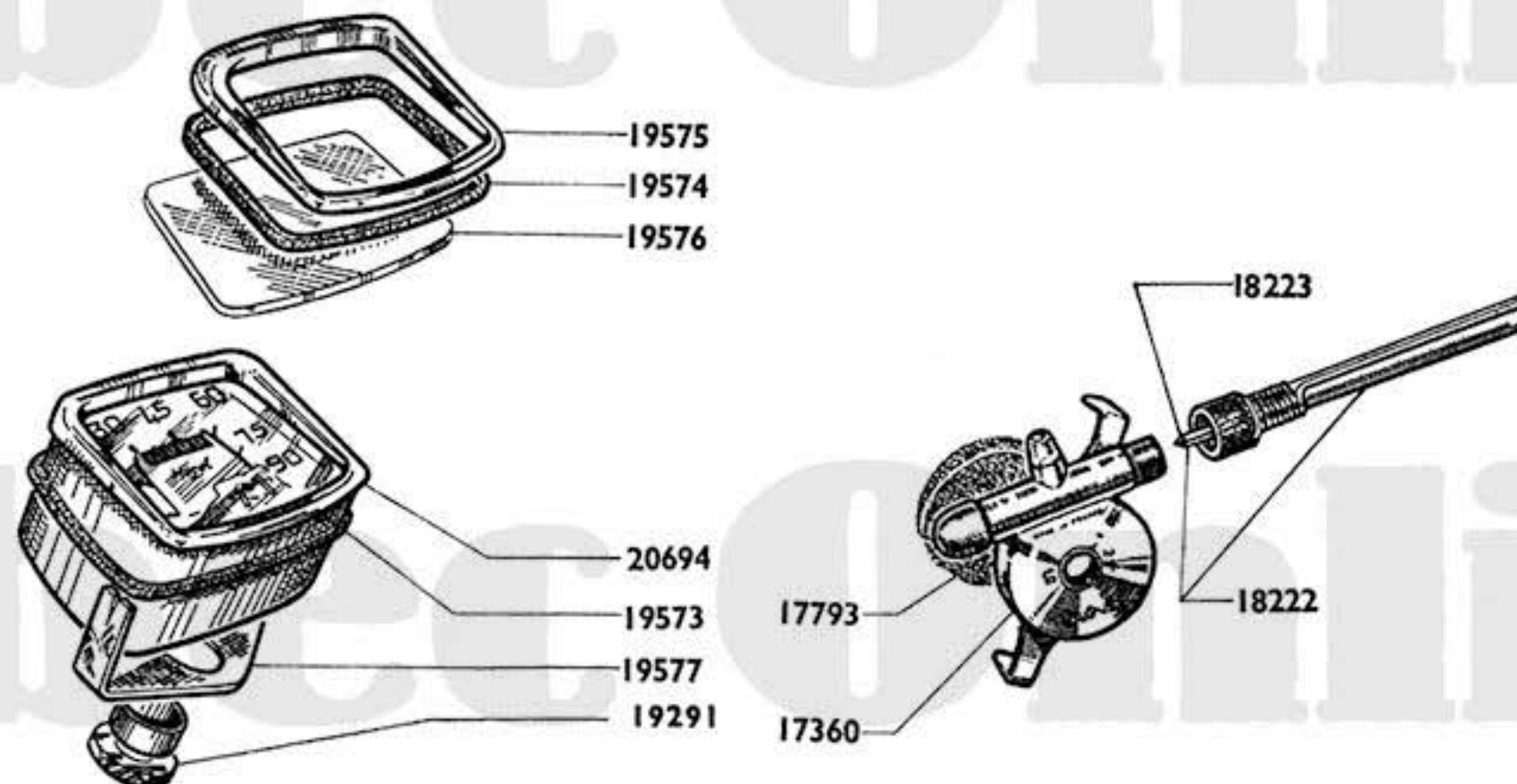
Numéro pièces	Nbre de pièces	DESIGNATION	Prix unitaire Vente détail
14147	1	Ecrou $\varnothing 8 \times 100$ (C.)	
183	8	Crochet de ressort (court)..... (C.)	
14417	1	Tige de selle $\varnothing 25,5 \frac{m}{m}$	
15875	1	Boulon de chariot de selle $8 \times 100 - L = 56$ NOTA (C.)	
16947	2	Rondelle pour boulon 15875	(C.)
20823	S.E.	Selle complète	
20708	1	Dessus de selle plastique noir avec intercalaire	
18987	1	Chariot de selle	
18988	1	Ressort central de selle	
18989	1	Crochet (avant) nez de selle	
19071	1	Jeu de 8 ressorts horizontaux	
19171	1	Sacoche à outils plastique noir	

NOTA - Bien que le boulon d'origine de $\varnothing 8 \times 125$, nous fournissons le boulon standard aux Pièces Détachées de $\varnothing 8 \times 100$ Référence 15875.

C = pièces conditionnées, pour quantité voir tarif.

MOBYLETTE

Types 85 N - 88



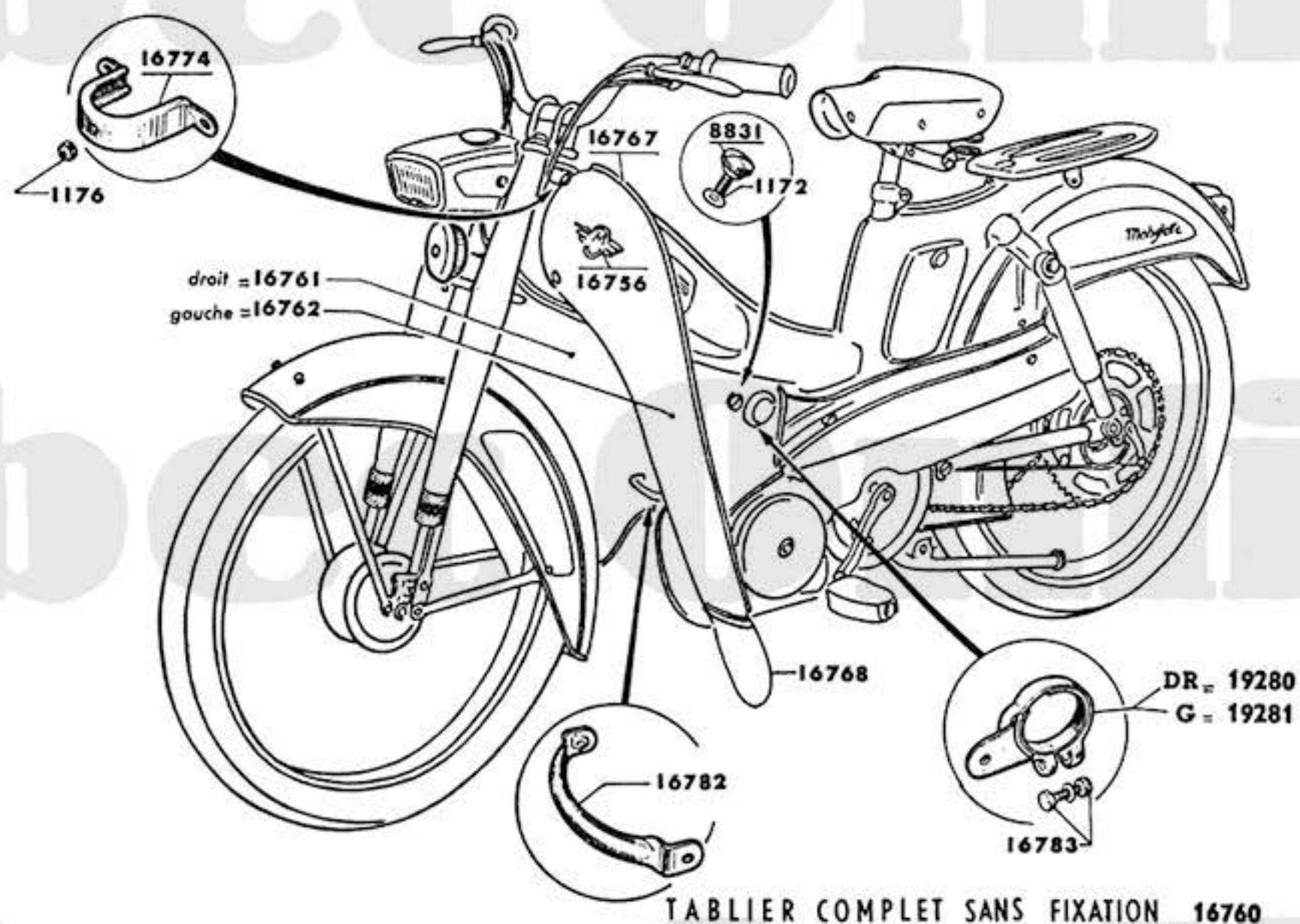
Compteur HURET complet 90 Km.h: 20695
avec transmission

COMPTEUR "HURET" 90 KMS

Numéro pièces	Nbre de pièces	DESIGNATION	Prix unitaire Vente détail	Numéro pièces	Nbre de pièces	DESIGNATION	Prix unitaire Vente détail
17360	1	Démultiplicateur sur roue AV		19574	1	Joint de verre de compteur.....	
17793	1	Joint pour démultiplicateur (mousse nylon) (C.)		19575	1	Porte de compteur.....	
18222	1	Commande de compteur - L = 0,576 m		19576	1	Verre de compteur	
18223	1	Câble de compteur - L = 0,596 m		19577	1	Patte de fixation compteur	
19291	1	Ecrou de fixation compteur 12x100x5		20694	1	Compteur nu	
19573	1	Joint de compteur		20695	S.E.	Compteur complet	

C = pièces conditionnées, pour quantité voir tarif.

Reproduction interdite



TABLIER ET FIXATION

Numéro pièces	Nbre de pièces	DESIGNATION	Prix unitaire Vente détail	Numéro pièces	Nbre de pièces	DESIGNATION	Prix unitaire Vente détail
1172	8	Rondelle « NOMEL » $\varnothing 6$ (C.)		16766	S.E.	Fixation complète de tablier AV 88-85N (C.)	
1176	1	Ecrou « NYLSTOP » $\varnothing 6 \times 100$ (C.)		16767	S.E.	Jeu de joncs enjoliveurs tablier avec agrafes (C.)	
8831	8	Vis moletée fix. tablier $\varnothing 6 \times 100$ (C.)		16768	S.E.	Jeu de bavettes tablier avec rivets (C.)	
10443	1	Décalcomanie sous monogramme (C.)		16774	1	Collier amovible fix. supérieure tablier (C.)	
10457	2	Rivet de monogramme (C.)		16782	1	Tringle assemblage tablier (C.)	
16756	1	Monogramme de tablier (côté gauche) (C.)		16783	2	Boulon à ergot $6 \times 100 \times 32$ AV 88 (C.)	
16760	S.E.	Tablier complet sans fixation AV 85N-88 (C.)		16784	1	Boulon articul. moteur $8 \times 100 \times 78$ AV 85N (C.)	
16761	1	Demi-tablier côté droit (C.)		19280	1	Collier amovible côté droit AV 88-85N (C.)	
16762	1	Demi-tablier côté gauche (C.)		19281	1	Collier amovible côté gauche AV 88-85N (C.)	

C = pièces conditionnées, pour quantité voir tarif.

Reproduction Interdite

NOTES GÉNÉRALES

PRIX

Les prix appliqués sont en vigueur le jour de la livraison sans qu'aucune indication antérieure puisse être invoquée comme un engagement.

En conséquence, les prix portés aux tarifs en vigueur ne sont donnés qu'à titre indicatif et peuvent être modifiés à tout moment sans préavis, suivant les cours de matières premières.

EXPÉDITIONS

Sauf ordre contraire, toutes nos expéditions sont faites, compte tenu de la valeur de la marchandise, en grande vitesse ou postales suivant le mode le plus économique et le plus rapide.

- Les frais de port et emballage sont toujours à la charge du destinataire.
- Les emballages ne sont jamais repris.

Quel que soit le mode de transport utilisé, nos marchandises voyagent aux risques et périls du destinataire. Nous déclinons donc toute responsabilité en cas de perte ou avarie. **En conséquence, nous recommandons à nos clients de vérifier très attentivement leurs colis et d'en contrôler le poids avant d'en prendre livraison, afin de faire, le cas échéant, les réserves nécessaires vis-à-vis du transporteur.**

DÉLAIS

Toute commande de pièces détachées établie correctement comme indiqué en fin de catalogue, sera livrée dans un délai très court. Toutefois, en ce qui concerne les pièces de fabrication ancienne hors-série, nous ne pouvons fixer le délai. Par ailleurs tout retard de livraison, quels qu'en soient les motifs et les conséquences pour le demandeur, ne pourra donner lieu à des dommages ou intérêts.

RETOURS

Les marchandises en retour éventuel doivent nous être adressées **franco de port à domicile après avis préalable**. Aucune marchandise ne sera reprise sans l'indication exacte du numéro de facture.

Aucune réclamation ne sera prise en considération passé un délai de huit jours suivant la réception.

CONDITIONS DE GARANTIE

1^o La garantie de nos machines est de six mois. Elle se limite exclusivement au remplacement ou à la remise en état, à notre convenance, des pièces reconnues par notre Service Technique comme étant défectueuses au point de vue fabrication ou défaut de matière. Cette garantie ne peut entraîner aucune responsabilité de notre part, à raison des accidents de personnes ou de choses ayant pu résulter de tels vices ou défauts.

2^o Les frais de main-d'œuvre relatifs aux démontages, remontages et essais, de même ceux d'entretien et de port aller et retour, restent à la charge du client. Par ailleurs, nous ne participons pas, et en aucun cas, aux frais et conséquences dus à l'immobilisation du véhicule.

3^o Les échanges et les remises en état au titre de la garantie ne peuvent avoir la conséquence de prolonger la durée de celle-ci.

4^o Ne bénéficieront pas de la garantie telle que définie ci-dessus :

- les machines transformées, modifiées ou réparées en dehors des Ateliers de nos Agents officiels,
- les machines réparées à l'aide de pièces autres que d'origine,
- les machines qui n'auraient pas été lubrifiées conformément à la notice d'entretien.

5^o En ce qui concerne les organes et accessoires qui ne sont pas de notre fabrication (roulements, pneus, etc.), la garantie se limite intégralement à celle du fournisseur intéressé.

6^o Les ressorts, lampes, verres, commandes (câbles et gaines) et bougies ne sont ni garantis ni échangés.

NOTA. - Un manque de graissage, même momentané, soit par insuffisance, soit par l'emploi d'huile de mauvaise qualité, ainsi qu'une période de rodage effectuée en de mauvaises conditions de même qu'une utilisation anormale de la machine, sont les causes principales de perte du bénéfice de garantie.

Nous recommandons instamment à nos clients de prendre la pièce détachée et de faire réparer leur machine exclusivement chez nos agents officiels. Par ailleurs d'exiger des pièces d'origine (à faire certifier sur les factures qui leur seront remises) car le montage d'une ou plusieurs pièces adaptables sur leur machine entraînera indiscutablement la perte totale du bénéfice de la garantie.



MOTOBECANE

SOCIÉTÉ ANONYME AU CAPITAL DE 41.435.150 Frs
R.C. SEINE 54 B 7011 C.C.P. PARIS 1597-97



MOTOCONFORT

SOCIÉTÉ ANONYME AU CAPITAL DE 7.673.900 Frs
R.C. SEINE 54 B 7009 C.C.P. PARIS 1597-98

Siège Social : **16, Rue Lesault** - 93502 PANTIN

Tél. : 845-27-94 - 845-27-67

MAGASIN PIÈCES DÉTACHÉES :

13, Rue Beaurepaire — 93502 PANTIN

ATELIER DE RÉPARATIONS ET GARANTIE :

35, Rue Baudin — 93310 LE PRÉ-St-GERVAIS

Toute la correspondance doit être adressée à :

Boîte Postale 202 - 93502 PANTIN

L'atelier de réparations, 35, rue Baudin, 93310 Le Pré-Saint-Gervais, est ouvert tous les jours, sauf le Samedi, de 8 h. à 11 h. et de 13 h. à 17 h. Le Vendredi fermeture à 15 heures 30.

Le service Pièces Détachées, 13, rue Beaurepaire à 93502 Pantin est ouvert tous les jours, sauf le Samedi, de 8 h. à 11 h. 30 et de 13 h. 30 à 17 h. Le Vendredi fermeture à 15 heures 30.